



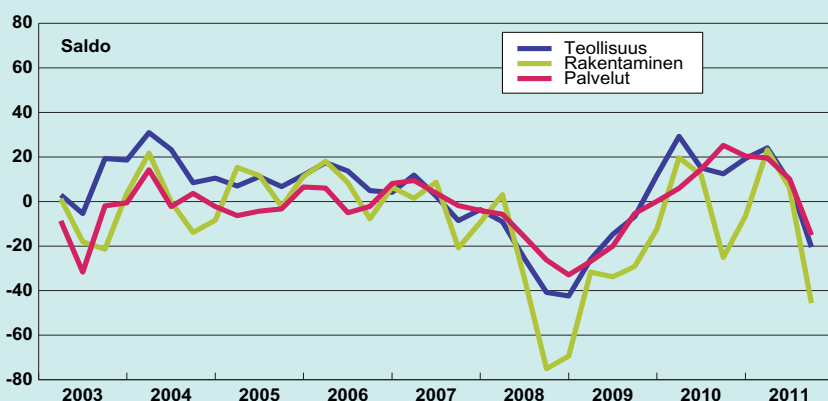
Suhdannebarometri

Marraskuu 2011

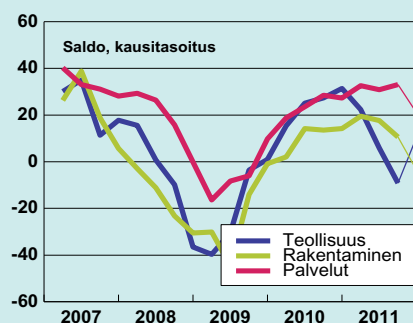
Suhdannebarometri

Marraskuu 2011

Suhdannenäkymät



Tuotanto- ja myyntiodotus



Suhdanteet marraskuussa 2011

- Suhdanteet kääntyneet jonkin verran heikompaan jo loppukesällä
- Kolmannen neljänneksen kehitys oli odotuksia vaisumpaa erityisesti teollisuudessa
- Näkymät synkentyneet selvästi: suhdanteet heikentymässä seuraavan puolen vuoden kuluessa
- Tuotannon kasvu jäisi kaikilla toimialoilla hitaaksi
- Euroopan velkakriisi suurin riski maailmantalouden vakaudelle

EK:n lokakuussa tekemän tiedustelun mukaan suomalaisyritysten suhdanteissa tapahtui käänne heikompaan jo loppukesällä ja alkusyksyllä. Kolmannen neljänneksen kehitys oli erityisesti teollisuudessa odotettua vaisumpaa, kun uusia tilauksia saatiin arvioitua niukemmin. Tämänhetkistä tilannetta kuvataan useimmilla toimialoilla vähän keskimääräistä heikommaksi.

Teollisuudessa myös tuotanto ja tilauskanta kääntyivät laskuun. Rakentamisen tuotanto ja palveluyritysten myynti olivat vielä kasvussa.

Suhdannenäkymät synkentyneet selvästi

Suhdannenäkymät seuraavalle puolelle vuodelle ovat selvästi heikentyneet. Samalla vaihtelu yritysten ja toimialojen välillä on entisestään kasvanut. Tuotannon ja myynnin ennustetaan kokonaisuutena kasvavan loivasti, mutta henkilöstöodotukset ovat varovaiset ja kannattavuus pysyisi lähes ennallaan.

Teollisuuden suhdannenäkymät painuivat lokakuun tiedustelussa saldoluokkaan -20 (heinäkuussa +9).

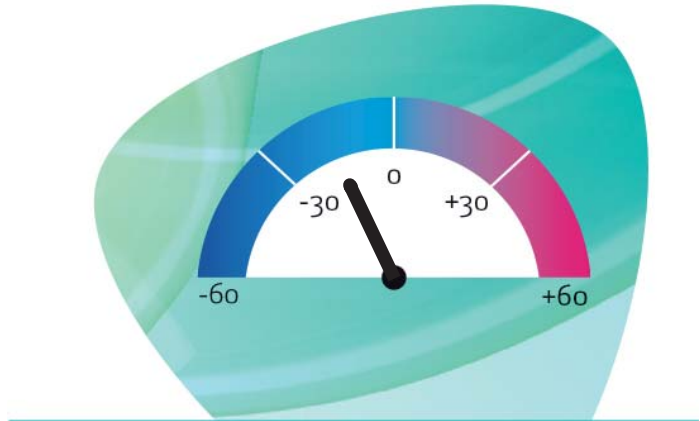
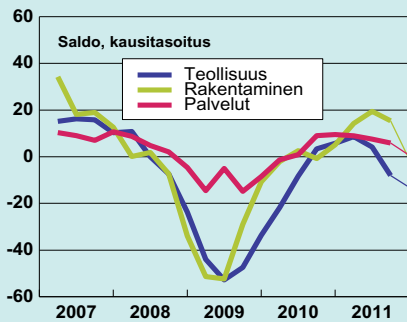
Myös rakentamisessa ja palvelualoilla suhdanneodotukset ovat synkentyneet. Rakentamisen suhdannenäkymien saldoluku on nyt -45 (heinäkuussa +7). Palveluyritysten näkymät ovat tasolla -15 (heinäkuussa +11).

Henkilöstöodotukset varovaiset

Henkilöstö kasvoi alkusyksyllä rakentamisessa ja palveluissa. Teollisuudessa kehitys oli heikompaa ja henkilöstö kääntyi loivaan laskuun. Odotukset lähikuukausille ovat varovaiset: rakentamisessa ja palveluissa henkilöstö pysyisi ennallaan ja teollisuudessa se supistuisi hieman.

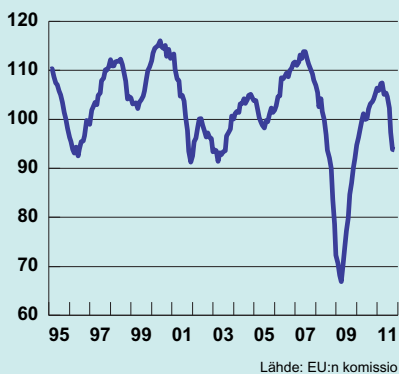
Teollisuuden kapasiteetin käyttöaste laski hieman alle keskimääräisen, ja valmistusvarastot olivat loivassa kasvussa. Työvoimapula on jatkunut melko yleisenä rakentamisessa ja palveluissa. Teollisuudessa riittämätön kysyntä on selvästi yleisin toiminnan este.

Henkilöstö ja henkilöstöodotus

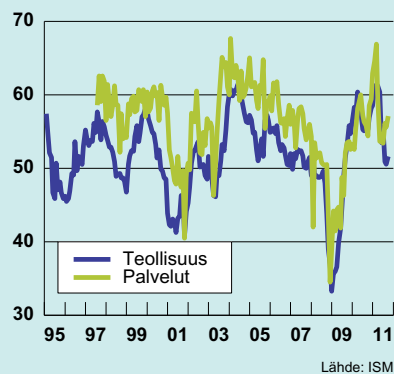


Koko elinkeinoelämän suhdannenäkymät ovat selvästi aiempaa heikkomat. Suhdanteiden ennustetaan kääntyvän heikompaan seuraavan puolen vuoden aikana.

Talouden ilmapiiri-indikaattori, EU-maat



Ostopäälliköiden indeksi, USA



Euron dollarikurssi



Euroopan kriisi varjostaa koko maailmantaloutta

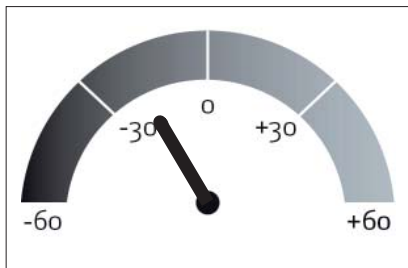
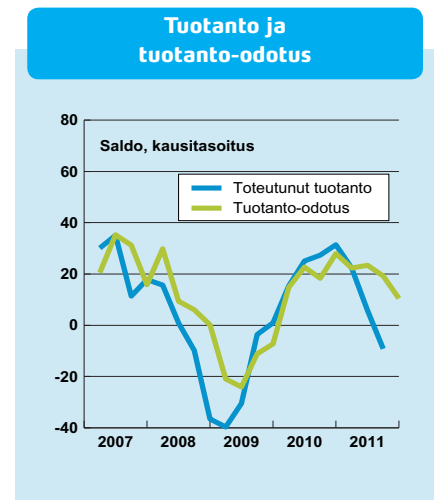
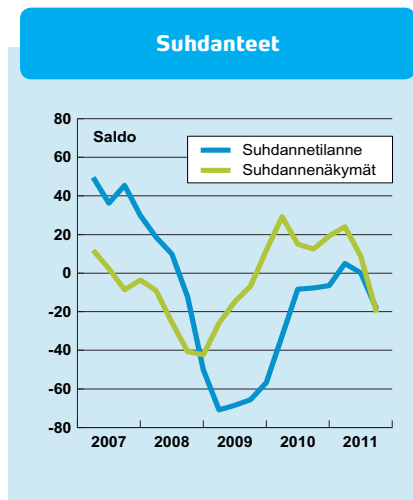
Uusimpien ennusteiden mukaan maailmantalouden arvioidaan kasvavan ensi vuonna lähes 4 prosentin vauhtia Aasian maiden vetämänä. USA:ssa ja Euroopassa kasvu on sen sijaan heikkoa, ja Euroopan maiden valtionvelkakriisi uhkaa finanssimarkkinoiden vakautta ja koko maailmantalouden tasapainoista kehitystä.

EU-maiden talouden ilmapiiri-indikaattori on laskenut pitkäaikaisen keskiarvonsa alapuolelle. Myös USA:n ennakoivat indikaattorit ovat laskeneet, ja kasvun ennustetaan olevan parhaimmassakin tapauksessa hidasta.

Suomessa kuluttajien luottamus on heikentynyt melko voimakkaasti jo kevästä lähtien. Erityisesti näkemykset Suomen taloudesta ovat synkentyneet selvästi, kun taas kuluttajat ovat vielä olleet melko luottavaisia oman taloutensa kehitykseen.

Teollisuus

- Suhdanteet alkoivat heikentyä kesän jälkeen
- Alkusyksyn kehitys oli odotuksia heikompaa: uusien tilausten ja tuotannon määrä laski
- Suhdannenäkymät heikentyneet selvästi – hajonta yrityskentässä kasvanut (saldoluku -20)
- Tuotannon odotetaan kasvavan loivasti, mutta henkilöstömäärä vähenisi jonkin verran



Teollisuuden suhdannenäkymät

Suomalaisen teollisuusyritysten suhdanteet alkoivat heikentyä kesän jälkeen. Tämänhetkistä suhdantetilannetta kuvataan hieman tavanomaista heikommaksi.

Loppukesän ja alkusyksyn suhdannekehitys oli kokonaisuutena vaisumpaa kuin yritykset kolme kuukautta sitten odottivat.

Suhdanneodotukset heikentyneet selvästi, vaihtelu yrityskentässä suurta

Suhdanneodotukset seuraavalle puolelle vuodelle ovat heikentyneet selvästi. Hajonta yrityskentän sisällä on kasvanut myös merkittävästi.

Suhdannenäkymien saldoluku laski lokakuussa tehdyssä Suhdannebarometrissa tasolle -20 (heinäkuussa +9).

Suhdannenousun jatkumista odotti vielä 16 prosenttia vastaajista (heinäkuussa 17 %). Käännettä heikompaan ennusti nyt 36 % yrityksistä (heinäkuussa 8 %).

Tuotannon arvioidaan kasvavan hitaasti

Teollisuuden vastaajayritysten tuotanto supistui hieman alkusyksyllä. Kehitys oli selvästi vaisumpaa kuin kolme kuukautta sitten arvioitiin. Loppuvuodelle ja ensi vuoden alkuun on kuitenkin varovaisia kasvuodotuksia. Kasvuvauhdin ennustetaan kuitenkin jäävän hitaaksi.

Kapasiteetin käyttöaste laski jonkin verran, ja se on vähän alle pitkäaikaisen keskiarvon. Lokakuussa 37 prosentilla vastaajista oli ylikapasiteettia (heinäkuussa 28 %).

Tilauskehitys melko vaisua

Teollisuusyritysten uusien tilausten määrä laski jonkin verran kolmannella neljänneksellä. Myös tilauskannan kuvataan supistuneen.

Uusien tilausten määrän ennustetaan pysyvän loppuvuonna samalla tasolla kuin kolmannella neljänneksellä.

Valmistuotevarastot kasvoivat hieman, ja ne ovat tällä hetkellä vähän tavanomaista suuremmat.

Suhdannetiedustelun päätuloksia, saldo

	2009				2010				2011			
	I	II	III	IV	I	II	III	IV	I	II	III	IV
Tuotannon määrä viimeisen 3 kk:n aikana	-38	-21	-2	-7	19	35	29	22	28	16	-8	
Tuotanto-odotus seuraavalle 3 kk:lle	-14	-9	-9	7	35	19	25	15	37	18	8	
Tuotantokapasiteettia sopivasti/liian vähän (% vastaajista)	37	39	42	42	60	69	71	72	75	72	63	
Tilaukanta normaaliin verrattuna	-59	-51	-49	-49	-30	-9	-8	-14	-2	-11	-21	
Vientiilaukanta normaaliin verrattuna	-64	-53	-54	-51	-31	-12	-13	-16	-2	-10	-21	
Valmiiden tuotteiden varastot normaaliin verrattuna	12	-5	-15	-13	-11	-6	-4	0	5	3	8	
Henkilökunnan määrä viimeisen 3 kk:n aikana	-41	-43	-50	-41	-19	2	1	-1	12	15	-11	
Henkilökuntaodotus seuraavalle 3 kk:lle	-40	-48	-35	-21	-11	-1	-7	4	13	1	-22	
Viennin määrä viimeisen 3 kk:n aikana	-79	-77	-66	-31	11	34	22	40	36	23	0	
Vientiodotus seuraavalle 3 kk:lle	18	-15	-10	15	19	20	19	26	33	23	2	
Tuotannon / myynnin kasvun esteitä kaikkiaan	67	62	65	56	50	47	44	37	35	38	43	
Esteenä ammattityövoiman puute (% vastaajista)	2	2	1	1	2	3	4	4	4	6	4	
puute kapasiteetista	1	3	1	0	7	14	7	3	7	5	5	
riittämätön kysyntä	65	60	61	52	38	29	30	30	22	27	35	
muu este	1	1	3	4	5	2	5	2	2	2	1	
Suhdannetilanne tällä hetkellä	-70	-69	-66	-56	-32	-9	-7	-7	6	1	-19	
Suhdannenäkymät lähitulevaisuuteen	-26	-15	-7	11	29	16	12	19	24	9	-20	

Henkilöstön ennustetaan supistuvan

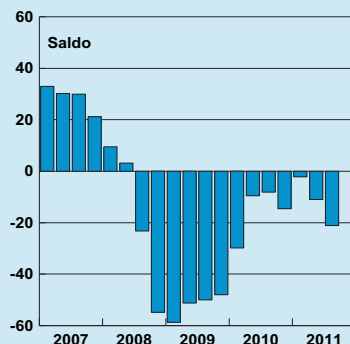
Teollisuusyritysten henkilöstön määrä aleni hieman loppukesän ja alkusyksyn aikana. Seuraavan kolmen kuukauden aikana henkilöstön supistumisen arvioidaan jonkin verran kiihtyvän.

Myyntihintojen nousu loiveni selvästi alkusyksyllä, jääden varsin vähäiseksi. Myös kustannusten nousu laantui hieman. Kannattavuuden paraneminen jatkui, mutta jäi pienemmäksi kuin alkuvuonna.

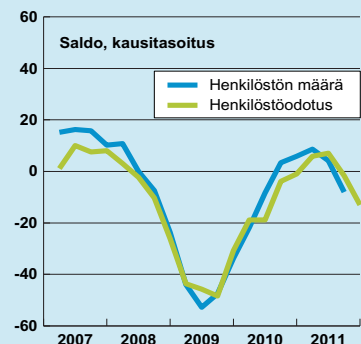
Hintojen ja kustannusten nousun arvioidaan hidastuvan lisää loppuvuonna. Kannattavuuden koheneminen jäisi vähäiseksi.

Aiempaa useampi yritys kokee riittämättömän kysynnän ongelmaksi. Lokakuussa kysyntä oli heikkoa 35 prosentilla yrityksistä (heinäkuussa 27 %). Työvoimapula oli nyt ongelmana 4 prosentilla vastaajista.

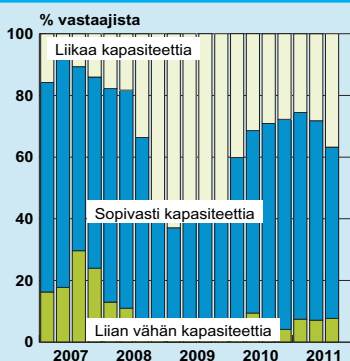
Tilaukanta



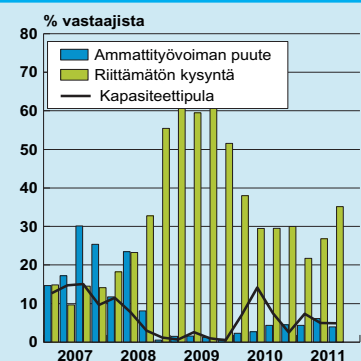
Henkilöstö ja henkilöstöodotus



Tuotantokapasiteetti

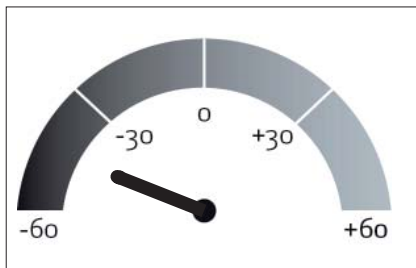
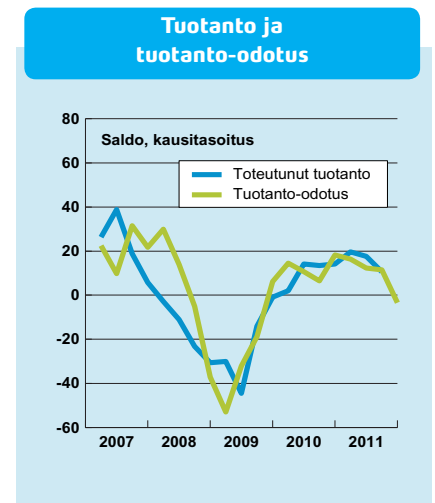
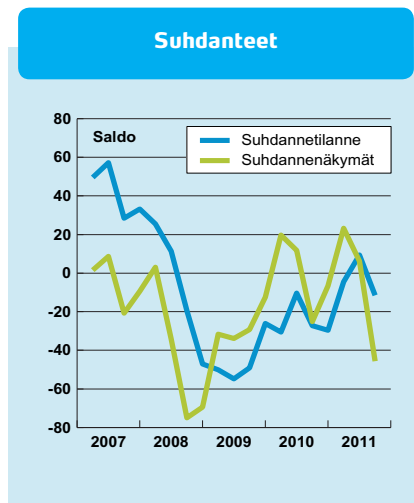


Tuotannon kasvun esteet



Rakentaminen

- Tämänhetkinen suhdannetilanne melko keskimääräinen
- Tuotanto ja henkilöstö kasvoivat loppukesällä ja alkusyksyllä
- Suhdannenäkymät selvästi aiempaa vaisummat (saldoluku -45), kausitekiäjät osasyynä laskuun
- Kapasiteetin käyttöaste pysynyt melko korkeana ja työvoimapula on jatkunut yleisenä



Rakentamisen suhdannenäkymät

EK:n lokakuussa tekemän tiedustelun mukaan rakennusalan yritykset kuvaavat tämänhetkistä suhdannetilannettaan melko tavanomaiseksi. Tuotanto ja henkilöstö kasvoivat kolmannella neljänneksellä ja kapasiteetin käyttöaste oli melko korkea. Sen sijaan näkymät ovat heikentyneet osin kausitekiäjistäkin johtuen.

Uusien tilausten määrä kääntyi loivaan laskuun

Rakennusyrietykset saivat alkusyksyllä hieman aiempaa niukemmin uusia tilauksia. Tilauskannan kuvataan painuneen uudelleen hieman alle keskimääräisen tason.

Tuotannon kasvu jatkui aiempien odotusten mukaisesti kohtalaisena. Myymättömien huoneistojen lukumäärä kasvoi tiedustelun mukaan hieman, mutta se jäi vielä varsin matalaksi.

Myyntihinnat pysyivät melko vakaina, ja kustannusten nopea nousu hidastui vähän. Kannattavuudessa ei tapahtunut suuria muutoksia.

Suhdanneodotukset heikentyneet selvästi – syynä osin kausitekiäjät

Suhdanneodotukset lähikuukausille ovat selvästi heikentyneet. Heikentymiseen vaikuttavat osaltaan myös kausiluonteiset tekijät.

Lähtitulevaisuuden suhdannenäkymiä luotaava saldoluku oli lokakuussa -45. Edellisessä tiedustelussa heinäkuussa suhdannenäkymät olivat vielä lukemassa +7. Suhdannenousun jatkumista ennusti nyt 3 prosenttia ja käännettä heikompaan 48 prosenttia rakennusyrietyksistä.

Uusien tilausten määrän odotetaan laskevan vähän loppuvuoden aikana.

Tuotannon ennustetaan pysyvän lähikuukausien ajan samalla tasolla kuin kolmannella neljänneksellä.

Henkilöstöodotukset ovat myös melko tasaiset: henkilöstön arvioidaan pysyvän ennallaan loppuvuonna.

Suhdanne tiedustelun päätuloksia, saldo

	2009				2010				2011			
	I	II	III	IV	I	II	III	IV	I	II	III	IV
Tuotannon määrä viimeisen 3 kk:n aikana	-40	-25	-7	-17	-8	33	20	-3	11	38	15	
Tuotanto-odotus seuraavalle 3 kk:lle	-8	-3	-18	-2	35	21	-6	0	36	25	-28	
Tuotantokapasiteettia sopivasti/liian vähän (% vastaajista)	45	64	66	60	64	78	68	75	84	91	84	
Tilaukanta normaaliin verrattuna	-57	-53	-41	-42	-47	-25	-28	-26	-5	6	-15	
Vientitilaukanta normaaliin verrattuna	-52	-58	-58	-62	-64	-34	-42	-48	-45	-37	12	
Myyttömien asuinhuoneistojen määrä normaaliin verrattuna	-1	-25	-51	-41	-60	-33	-45	-36	-36	-46	-30	
Henkilökunnan määrä viimeisen 3 kk:n aikana	-57	-17	-28	-41	-9	38	-2	-26	9	57	12	
Henkilökuntaodotus seuraavalle 3 kk:lle	-6	-39	-42	-14	35	-5	-36	1	34	0	-31	
Viennin määrä viimeisen 3 kk:n aikana	-57	-14	-79	-50	-58	-38	-16	-16	-26	34	36	
Vientiodotus seuraavalle 3 kk:lle	-29	-27	8	14	70	-8	-3	44	29	-10	-31	
Tuotannon / myynnin kasvun esteitä kaikkiaan	77	64	62	64	76	60	50	57	55	66	72	
Esteenä ammattityövoiman puute (% vastaajista)	11	17	10	11	20	30	13	13	20	40	31	
puute kapasiteetista	0	0	2	0	1	9	2	1	1	5	3	
riittämätön kysyntä	61	38	50	49	50	31	36	34	33	29	35	
muu este	5	6	2	5	5	2	2	2	5	4	10	
Suhdanne tilanne tällä hetkellä	-50	-54	-49	-26	-31	-10	-27	-30	-5	9	-11	
Suhdannenäkymät lähitulevaisuuteen	-31	-33	-30	-12	20	12	-25	-6	23	7	-45	

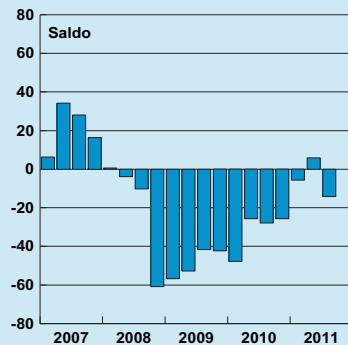
Rakennusyritykset uskovat myyntihintojensa kääntyvän loivaan laskuun. Kustannusten kohoamisen nähdään jonkin verran hidastuvan. Kannattavuuden arvioidaan pysyvän ennallaan.

Kapasiteetin käyttöaste edelleen melko hyvä; työvoimapula jatkunut

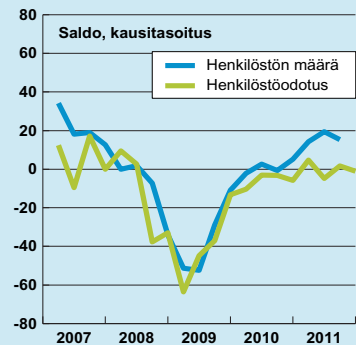
Kapasiteetin käyttöaste on melko korkealla tasolla. Vain 16 prosentilla yrityksistä on vapaata kapasiteettia (edellisvuonna 32 %).

Työvoimapula on jatkunut varsin yleisenä. Siitä kärsi 31 % vastaajista (edellisvuonna 13 %). Kysyntää kuvasi heikoksi 35 prosenttia yrityksistä (vuosi sitten 36 %).

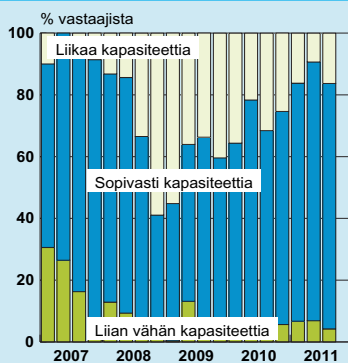
Tilaukanta



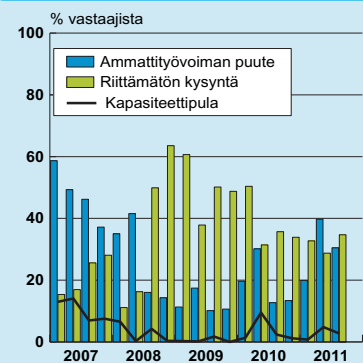
Henkilöstö ja henkilöstöodotus



Tuotantokapasiteetti

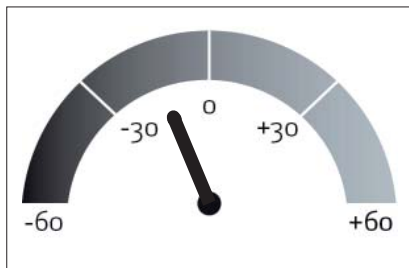


Tuotannon kasvun esteet

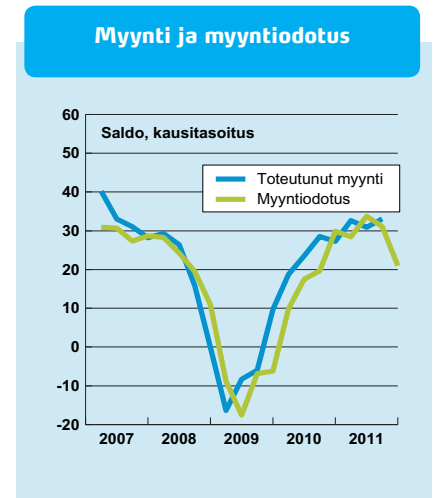
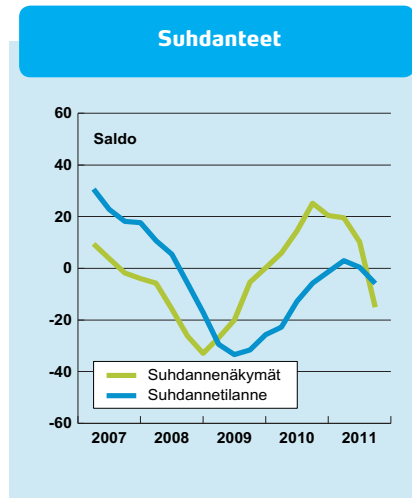


Palvelut

- Tämänhetkistä tilannetta kuvataan vähän normaalia heikommaksi
- Myynti ja henkilöstön määrä kasvaneet edelleen
- Suhdanteiden ennustetaan kääntyvän jonkin verran heikompaan (saldoluku -15)
- Myynnin kasvuvauhti hidastuisi, henkilöstö pysyisi ennallaan
- Työvoimapula jatkunut melko yleisenä



Palveluyritysten suhdannenäkymät



Palveluyritykset kuvaavat suhdanteidensa heikentyneen hieman loppukesällä ja alkusyksyllä. Tämänhetkistä tilannetta kuvataan vähän keskimääräistä vaisummaksi.

Myynnin ja henkilöstön kasvu on jatkunut, mutta kustannukset ovat kohonneet selvästi. Työvoimapula oli yhä melko yleistä.

Suhdanteiden arvioidaan kääntyvän jonkin verran heikommiksi

Näkymät lähikuukausille ovat aiempaa heikot. Suhdanteiden odotetaan jonkin verran synkentyvän loppuvuonna ja ensi vuoden alussa. Myynnin kasvun arvioidaan kuitenkin jatkuvan, vaikka kasvuvauhti hidastuisikin nykyisestä.

Palveluyritysten suhdannenäkymien saldoluku laski lokakuussa tehdyssä kyselyssä tasolle -15. Edellisessä, heinäkuussa tehdyssä Suhdannebarometrissa näkymät olivat vielä lukemassa +11.

Suhdanteiden vahvistumista seuraavan puolen vuoden aikana ennusti nyt enää 8 prosenttia vastaajista. Käännettä heikompaan odotti nyt 23 prosenttia vastaajista. Hieman yli kaksi kolmasosaa eli 69 % yrityksistä ennusti vakaata suhdannekehitystä tulevan talven ajaksi.

Myynti kasvaa silti kohtalaisesti

Suhdannebarometriin osallistuneiden palveluyritysten myynnin kasvu oli alkusyksyllä melko ripeää. Vauhti vastasi kolme kuukautta sitten esitettyjä arvioita.

Myynnin kasvuvauhdin ennustetaan hidastuvan loppuvuonna, mutta olevan vielä kohtalaista.

Työvoimapulaa edelleen

Moni palvelualan yritys koki lokakuussa yhä työvoimapulaa. Se oli nyt ongelmana 18 prosentilla yrityksistä (heinäkuussa 21 %). Heikon kysynnän koki ongelmaksi 17 % vastaajista (heinäkuussa myös 17 %).

Suhdannetiedustelun päätuloksia, saldo

	2009				2010				2011			
	I	II	III	IV	I	II	III	IV	I	II	III	IV
Myyntin määrä viimeisen 3 kk:n aikana	-15	-7	-6	11	19	25	29	29	33	31	35	
Myynti odotus seuraavalle 3 kk:lle	-10	-10	-5	5	25	19	29	23	43	30	20	
Henkilökunnan määrä viimeisen 3 kk:n aikana	-14	-1	-17	-12	0	5	7	5	11	11	5	
Henkilökunta odotus seuraavalle 3 kk:lle	-14	-22	-19	-9	5	-4	3	4	18	7	-4	
Tuotannon / myynnin kasvun esteitä kaikkiaan	44	47	51	39	42	32	43	42	41	40	38	
Esteenä ammattityövoiman puute (% vastaajista)	6	6	8	5	10	10	13	12	20	21	18	
puute kapasiteetista	1	0	1	1	3	2	3	4	5	1	2	
riittämätön kysyntä	35	37	40	30	28	21	22	25	16	17	17	
muu este	3	2	3	4	3	2	4	3	3	3	3	
Suhdannetilanne tällä hetkellä	-29	-33	-31	-26	-22	-13	-6	-2	3	1	-6	
Suhdannenäkymät lähitulevaisuuteen	-27	-20	-6	1	6	14	25	21	20	11	-15	

Kustannusten nousu jatkuu melko nopeana

Palvelujen myyntihintojen nousu hidastui kolmannella neljänneksellä, jääden hieman aiempia arvioita hitaammaksi. Loppuvuonna hintojen nousun ennustetaan uudelleen nopeutuvan.

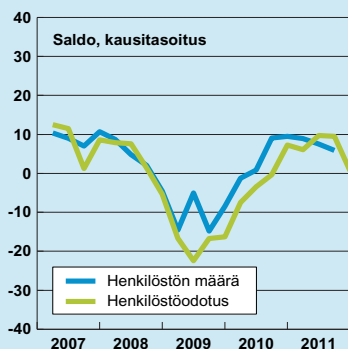
Kustannusten kohoaminen oli edelleen voimakasta, vaikka se hidastui hieman alkukesään verrattuna. Lähikuukausien aikana vauhtiin ei ennusteta muutoksia.

Palveluyritysten kannattavuus koheni keskimäärin vähän, ja loivasti paranevan suunnan ennustetaan jatkuvan.

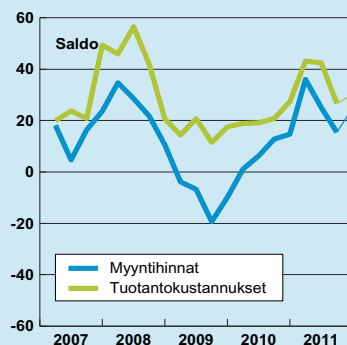
Henkilöstön määrä pysyy ennallaan

Palvelualojen henkilöstö kasvoi loppukesällä jonkin verran. Viimeisellä vuosineljänneksellä henkilöstön määrään odotetaan pysyvän ennallaan.

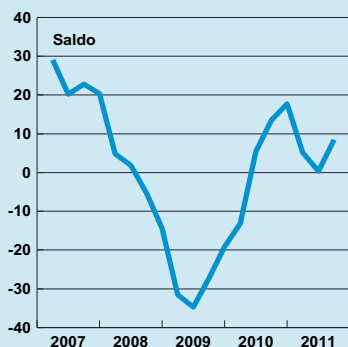
Henkilöstö ja henkilöstö odotus



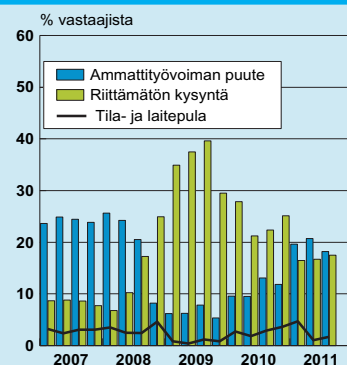
Hinnat ja kustannukset



Kannattavuus



Myyntin kasvun esteet



Elintarviketeollisuus

- Suhdanteiden yleiskuva melko heikko: vastaajayritysten tuotanto kääntyi laskuun alkusyksyllä
- Kapasiteettia yleisesti vajaakäytössä
- Odotukset lähikuukausille vaatimattomat (suhdannenäkymien saldoluku -17)
- Henkilöstömäärä laskisi edelleen jonkin verran

Elintarviketeollisuuden yritykset kuvaavat suhdannetilannetta jonkin verran tavanomaista vaisummaksi. Näkymät lähitulevaisuuteen ovat heikentyneet.

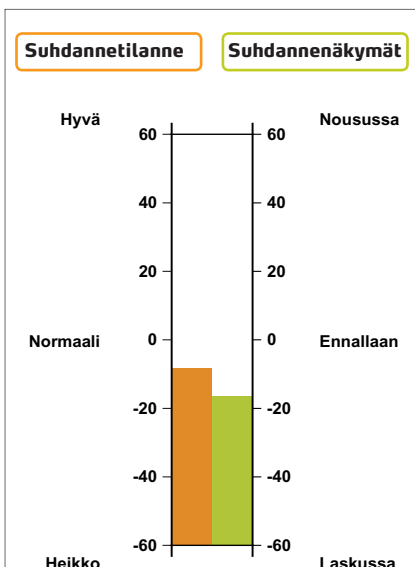
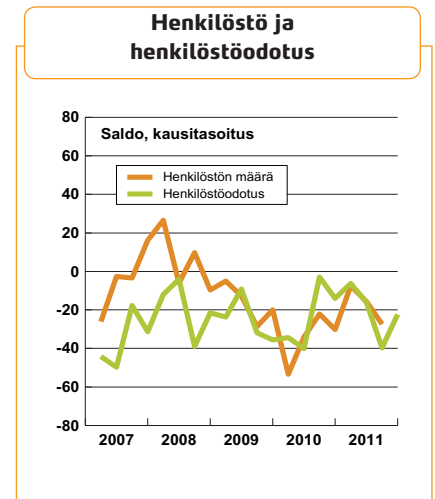
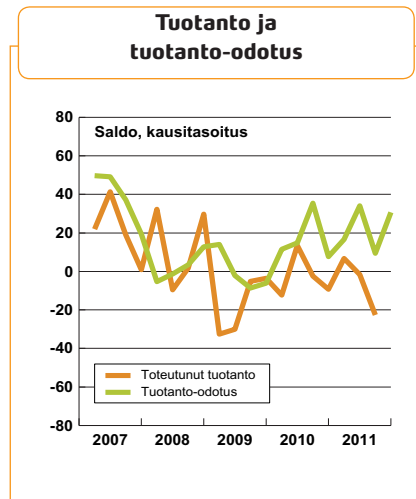
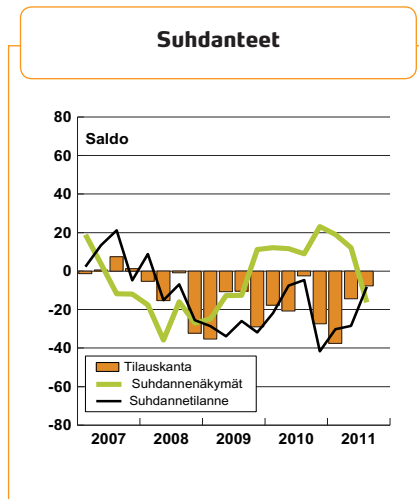
Suhdannenäkymät tummentuneet

Suhdannenäkymien saldoluku oli lokakuussa -17 (heinäkuussa +12). Lokakuun tiedustelussa vain 1 % vastaajista odotti suhdanteiden paranevan lähiaikoina. Heikkenevää kehitystä ennusti 18 prosenttia.

Tiedusteluun vastanneiden yritysten tuotanto kääntyi alkusyksyllä laskuun. Kapasiteetin käyttöaste oli yleisesti matala. Tuotannon kehitys oli heikompaa kuin kolme kuukautta sitten arvioitiin.

Lähikuukausien aikana tuotantomäärien enteillään kuitenkin kohoavan.

Henkilöstön määrä laski vähän alkusyksyllä, ja samankaltaisen kehityksen ennustetaan jatkuvan loppuvuonna.



Suhdantetiedustelun päätuloksia, saldo

	2010				2011			
	I	II	III	IV	I	II	III	IV
Tuotannon määrä viimeisen 3 kk:n aikana	-45	25	12	-15	-28	16	-10	
Tuotanto-odotus seuraavalle 3 kk:lle	31	48	8	-14	52	21	28	
Tuotantokapasiteettia sopivasti/liian vähän (% vastaajista)	44	48	49	43	19	37	19	
Tilauskanta normaaliin verrattuna	-18	-21	-3	-27	-38	-14	-8	
Vientitilauskanta normaaliin verrattuna	-47	16	-41	-19	-47	-5	-7	
Valmiiden tuotteiden varastot normaaliin verrattuna	-14	-21	7	10	0	-17	-1	
Henkilökunnan määrä viimeisen 3 kk:n aikana	-63	-18	-20	-32	-19	1	-25	
Henkilökuntaodotus seuraavalle 3 kk:lle	-38	-9	-14	0	-16	-45	-21	
Viennin määrä viimeisen 3 kk:n aikana	-41	-25	-39	8	8	-23	-11	
Vientiodotus seuraavalle 3 kk:lle	-7	50	-6	30	15	-28	-19	
Tuotannon / myynnin kasvun esteitä kaikkiaan	56	53	63	60	66	66	61	
Esteenä ammattityövoiman puute (% vastaajista)	0	0	0	0	0	0	0	
puute kapasiteetista	0	1	0	0	0	0	0	
riittämätön kysyntä	46	52	60	59	59	58	61	
muu este	10	1	3	1	7	8	0	
Suhdannetilanne tällä hetkellä	-22	-7	-4	-42	-30	-29	-8	
Suhdannenäkymät lähitulevaisuuteen	12	12	9	24	19	12	-17	

Teva-teollisuus

- Suhdannetilanne heikentynyt jo loppukesällä ja alkusyksyllä
- Tilauskanta normaalia matalampi; tuotanto laski vastoin aiempia odotuksia
- Suhdannenäkymissä selvä käänne heikompaan (saldoluku -25)
- Tuotannon ja henkilöstön määrän odotetaan laskevan loivasti

Teva-teollisuuden yritykset kuvaavat suhdannetilanteensa kääntyneen heikompaan loppukesällä ja alkusyksyllä. Myös näkymät tulevaisuuteen ovat varsin varovaiset.

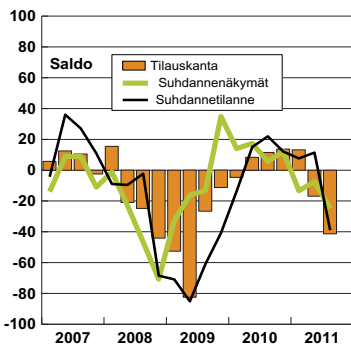
Näkymissä selvä käänne heikompaan

Suhdannenäkymien saldoluku oli lokakuussa -25 (heinäkuussa -8). Vahvistuvia suhdanteita odotti lokakuussa kaksi prosenttia vastaajista, kun taas heikennystä enteili peräti 27 prosenttia.

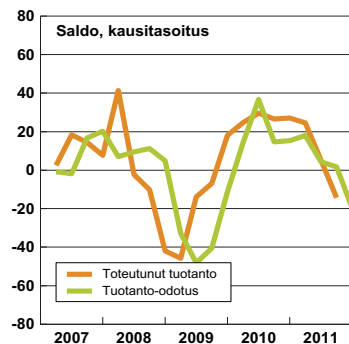
Tuotanto supistui vähän alkusyksyllä, ja loivan laskun ennustetaan jatkuvan myös lähikuukaudet. Myyntihintojen nousun arvioidaan päättyvän, mutta kustannukset jatkaisivat kohoamista.

Henkilöstömäärä supistui vastoin odotuksia alkusyksyllä. Loppuvuonna sen ennustetaan yhä hieman alenevan.

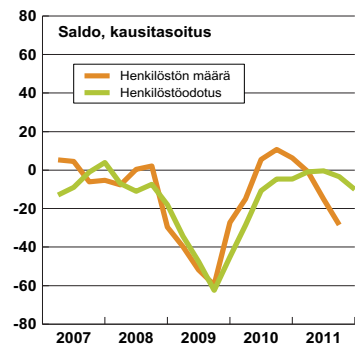
Suhdanteet



Tuotanto ja tuotanto-odotus



Henkilöstö ja henkilöstöodotus

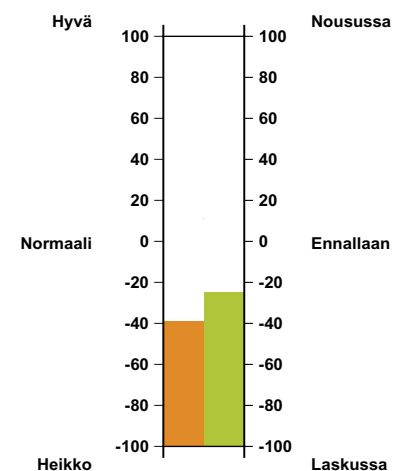


Suhdantetiedustelun päätuloksia, saldo

	2010				2011			
	I	II	III	IV	I	II	III	IV
Tuotannon määrä viimeisen 3 kk:n aikana	38	32	24	16	42	8	-20	
Tuotanto-odotus seuraavalle 3 kk:lle	40	3	18	23	13	-13	-20	
Tuotantokapasiteettia sopivasti/liian vähän (% vastaajista)	74	79	94	92	78	98	62	
Tilauskanta normaaliin verrattuna	-4	8	11	14	14	-17	-42	
Vientitilauskanta normaaliin verrattuna	-29	16	-5	-16	-1	-55	-54	
Valmiiden tuotteiden varastot normaaliin verrattuna	-39	-30	-13	-36	-6	6	20	
Henkilökunnan määrä viimeisen 3 kk:n aikana	-16	19	15	1	-1	0	-25	
Henkilökuntaodotus seuraavalle 3 kk:lle	-6	-6	-6	2	7	-4	-13	
Viennin määrä viimeisen 3 kk:n aikana	17	50	57	35	12	-21	-13	
Vientiodotus seuraavalle 3 kk:lle	34	38	-1	13	4	-3	-16	
Tuotannon / myynnin kasvun esteitä kaikkiaan	26	21	21	45	48	22	45	
Esteenä ammattityövoiman puute (% vastaajista)	0	1	0	4	16	4	0	
puute kapasiteetista	0	6	12	20	0	0	0	
riittämätön kysyntä	14	5	8	18	24	5	35	
muu este	0	1	0	7	1	12	8	
Suhdannetilanne tällä hetkellä	-14	15	22	12	7	12	-39	
Suhdannenäkymät lähitulevaisuuteen	14	17	5	13	-13	-8	-25	

Suhdannetilanne

Suhdannenäkymät



Puuteollisuus

- Suhdannekuva huomattavan heikko: tuotanto ja hinnat kääntyneet laskuun alkusyksyllä
- Hyvin vaisut suhdannenäkymät talvikaudelle (saldoluku -87)
- Uusien tilausten sekä tuotannon määrän odotetaan alenevan yhä
- Hintojen laskupaine jatkuu voimakkaana, ja samanaikainen kustannusten nousu heikentää kannattavuutta selvästi

Mekaanisen metsäteollisuuden yritykset kuvaavat suhdanteitaan huomattavan heikoiksi. Tuotanto alkoi supistua ja hinnat kääntyivät laskuun. Hintojen laskupaine pitää suhdannenäkymät heikkoina.

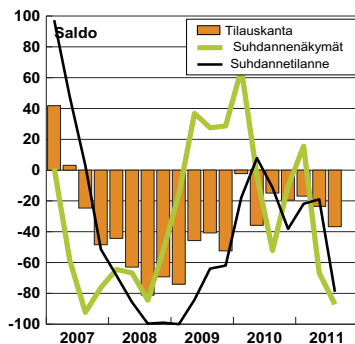
Hyvin vaisut suhdanneodotukset

Yleiset suhdanneodotukset ovat pysyneet hyvin vaisuina. Uusien tilausten määrän ennustetaan laskevan melko selvästi ja kannattavuuden arvioidaan heikkenevän tuntuvasti.

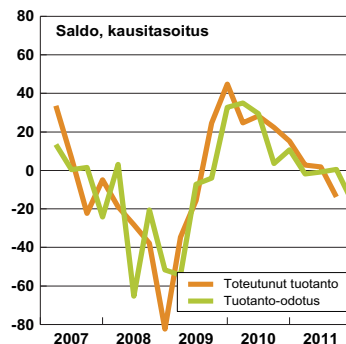
Suhdannenäkymien saldoluku oli lokakuussa -87 (heinäkuussa -67). Vahvistuvia suhdanteita ennustavia yrityksiä ei ollut lainkaan, ja peräti 87 % odotti laskusuuntaa. Vain 13 % vastaajista arvioi suhdanteiden pysyvän nykyisellään.

Tuotantomäärien laskun ennustetaan jatkuvan loppuvuonna. Myyntihintojen laskupaine olisi yhä voimakasta. Kustannusten nousu jatkuisi – tosin hieman hitaammin kuin alkusyksyllä. Henkilöstö vähenisi selvästi.

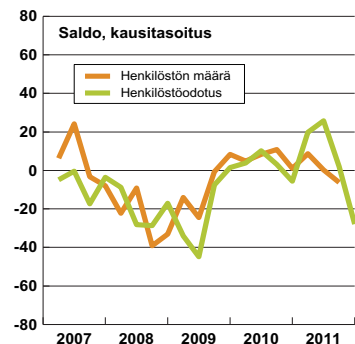
Suhdanteet



Tuotanto ja tuotanto-odotus

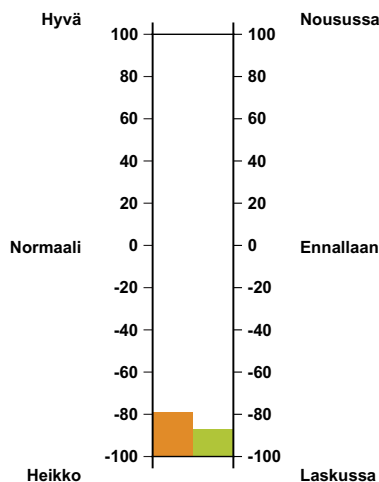


Henkilöstö ja henkilöstöodotus



Suhdanneilanne

Suhdannenäkymät



Suhdannetiedustelun päätuloksia, saldo

	2010				2011			
	I	II	III	IV	I	II	III	IV
Tuotannon määrä viimeisen 3 kk:n aikana	20	41	29	10	-6	17	-8	
Tuotanto-odotus seuraavalle 3 kk:lle	45	12	2	-11	16	6	-25	
Tuotantokapasiteettia sopivasti/liian vähän (% vastaajista)	72	58	57	56	78	65	71	
Tilaukanta normaaliin verrattuna	-2	-35	-15	-19	-17	-24	-37	
Vientitilaukanta normaaliin verrattuna	-32	-39	-41	-26	-30	-43	-52	
Valmiiden tuotteiden varastot normaaliin verrattuna	6	-12	-8	18	20	21	19	
Henkilökunnan määrä viimeisen 3 kk:n aikana	11	20	2	-10	17	12	-15	
Henkilökuntaodotus seuraavalle 3 kk:lle	32	3	-12	18	54	4	-39	
Viennin määrä viimeisen 3 kk:n aikana	54	88	50	70	16	74	2	
Vientiodotus seuraavalle 3 kk:lle	40	-3	6	20	8	-19	-36	
Tuotannon / myynnin kasvun esteitä kaikkiaan	47	43	49	42	55	40	47	
Esteenä ammattityövoiman puute (% vastaajista)	4	0	0	4	23	0	0	
puute kapasiteetista	14	19	18	0	3	4	3	
riittämätön kysyntä	20	22	38	38	21	34	35	
muu este	11	4	2	0	12	3	9	
Suhdanneilanne tällä hetkellä	-17	8	-12	-38	-22	-19	-79	
Suhdannenäkymät lähitulevaisuuteen	66	-3	-52	-10	15	-67	-87	

Paperiteollisuus

- Suhdannetilanne heikentyi aiempien odotusten mukaisesti
- Tilauskanta alle normaalin ja kannattavuuden koheneminen päättyi
- Suhdanneodotukset yhä pehmentyneet (näkymien saldoluku -49)
- Tuotannon määrä laskisi yhä hieman, hinnat jatkavat laskussa

Paperiteollisuuden suhdannekuva synkenyi alkusyksyllä odotetusti – edellisen tiedustelun arviot olivat varovaiset. Vastaaajirytykset kuvaavat tämänhetkistä tilannettaan keskimääräistä heikommaksi.

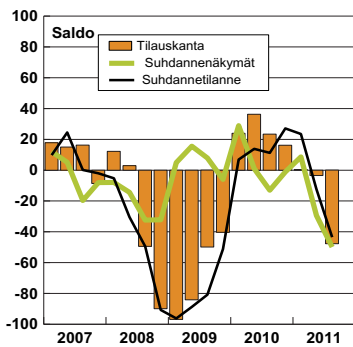
Uusia tilauksia saatiin aiempaa vähemmän ja tuotantomäärät supistuivat. Tilauskannan tasoa kuvataan normaalia matalammaksi. Kannattavuuden koheneminen päättyi. Odotukset lähikuukausille ovat heikentyneet edelleen.

Tilanne heikkenemässä

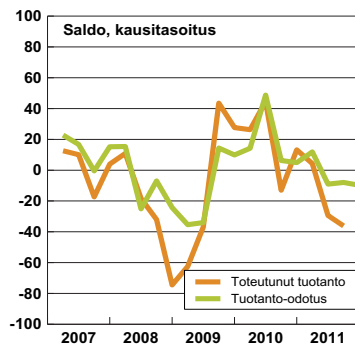
Suhdannenäkymien saldoluku oli lokakuussa -49 (heinäkuussa -30). Suhdannenousua ennusti nyt vain kolme prosenttia vastaajista, ja peräti 52 % arvioi suhdanteiden kääntyvän heikompaan.

Tuotantomäärien ennustetaan hieman laskevan, ja henkilöstön väheneminen jatkunee. Hintojen arvioidaan laskevan, mutta myös kustannusten nousun enteillään päättyvän.

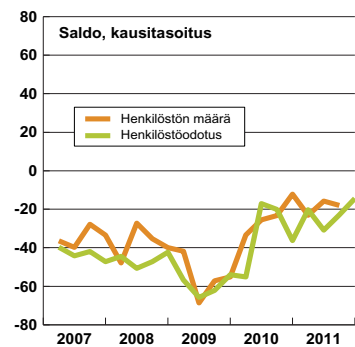
Suhdanteet



Tuotanto ja tuotanto-odotus



Henkilöstö ja henkilöstöodotus

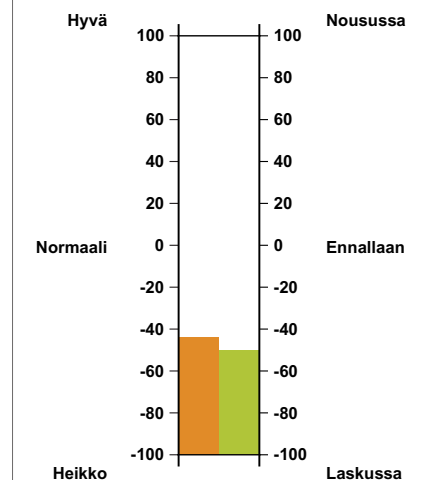


Suhdantetiedustelun päätuloksia, saldo

	2010				2011			
	I	II	III	IV	I	II	III	IV
Tuotannon määrä viimeisen 3 kk:n aikana	32	61	-19	-8	11	-6	-49	
Tuotanto-odotus seuraavalle 3 kk:lle	55	5	-4	0	3	-12	-20	
Tuotantokapasiteettia sopivasti/liian vähän (% vastaajista)	65	72	80	79	87	64	65	
Tilauskanta normaaliin verrattuna	24	37	24	16	0	-4	-48	
Vientitilauskanta normaaliin verrattuna	40	38	26	13	0	-4	-44	
Valmiiden tuotteiden varastot normaaliin verrattuna	-5	5	8	-8	20	-6	19	
Henkilökunnan määrä viimeisen 3 kk:n aikana	-30	-10	-33	-24	-19	1	-31	
Henkilökuntaodotus seuraavalle 3 kk:lle	-6	-13	-48	-29	-18	-15	-29	
Viennin määrä viimeisen 3 kk:n aikana	61	90	59	46	20	-9	-28	
Vientiodotus seuraavalle 3 kk:lle	17	-24	-9	-15	-4	-3	6	
Tuotannon / myynnin kasvun esteitä kaikkiaan	62	75	39	23	39	37	46	
Esteenä ammattityövoiman puute (% vastaajista)	1	2	1	7	0	6	1	
puute kapasiteetista	14	44	15	0	19	6	0	
riittämätön kysyntä	30	27	23	16	18	31	46	
muu este	23	14	0	0	2	0	3	
Suhdantetilanne tällä hetkellä	7	14	12	28	24	-12	-44	
Suhdannenäkymät lähitulevaisuuteen	29	1	-14	-2	9	-30	-49	

Suhdantetilanne

Suhdannenäkymät



Painaminen

- Toimialan suhdannekuva on synkentyynyt selvästi alkusyksyllä
- Tuotanto kasvoi alkusyksyllä vielä hieman, mutta tilauskanta on niukka ja kapasiteettia paljon vapaana
- Näkymät lähitulevaisuuteen ovat synkentyneet syksyn aikana (saldoluku -41)
- Tuotannon ja henkilöstön ennustetaan vähenevän loppuvuonna

Painoalan yritysten suhdannekuva on synkentyynyt selvästi. Tämänhetkistä tilannetta kuvataan tavanomaisesti heikommaksi, vaikka tuotanto kasvoi vielä vähän kolmannella neljänneksellä.

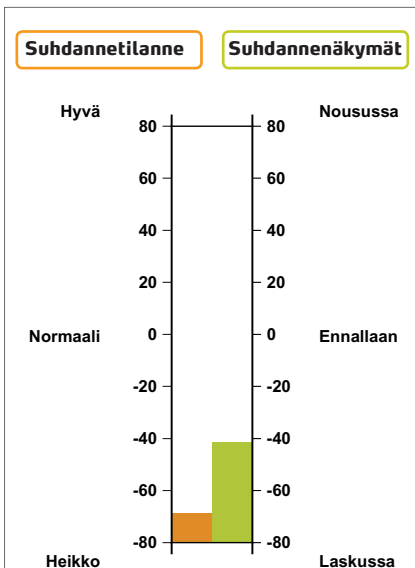
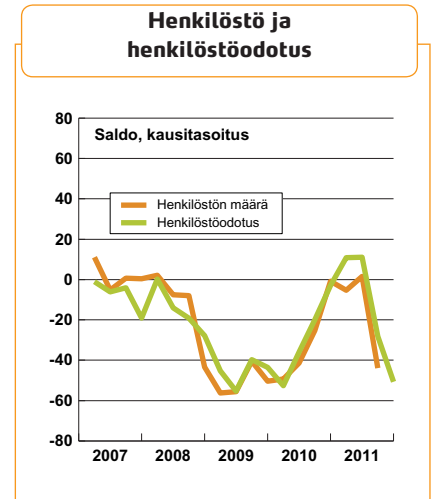
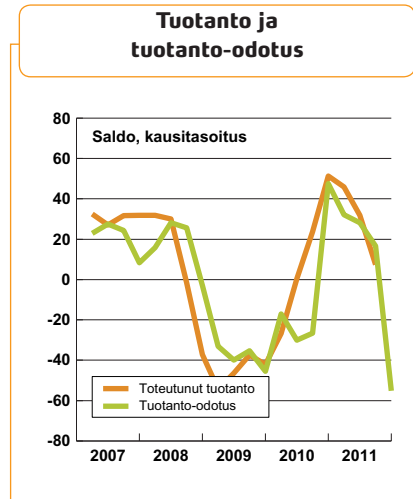
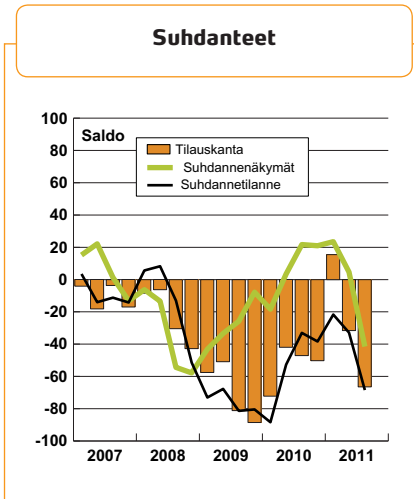
Tilauskanta on normaalin alapuolella, kapasiteettia on yleisesti vapaana ja kannattavuus on alkanut heikentyä.

Näkymät heikentyneet kesän jälkeen

Näkymät lähitulevaisuuteen ovat heikentyneet selvästi kesän jälkeen.

Monet yritykset ennustavat suhdannekäännettä heikompaan, ja sekä tuotannon että henkilöstön ennustetaan olevan laskussa loppuvuonna.

Suhdannenäkymien saldoluku oli lokakuussa -41 (heinäkuussa +5). Paranevaa kehitystä odottavia yrityksiä ei lokakuun tiedustelussa ollut. Käännettä heikompaan enteili 41 % vastaajista ja 59 % uskoi suhdanteiden pysyvän vakaina.



Suhdantetiedustelun päätuloksia, saldo

	2010				2011			
	I	II	III	IV	I	II	III	IV
Tuotannon määrä viimeisen 3 kk:n aikana	-34	10	25	52	38	41	6	
Tuotanto-odotus seuraavalle 3 kk:lle	-23	-29	57	18	35	12	-45	
Tuotantokapasiteettia sopivasti/liian vähän (% vastaajista)	6	39	34	41	63	45	17	
Tilauskanta normaaliin verrattuna	-72	-42	-47	-51	15	-32	-66	
Vientitilauskanta normaaliin verrattuna	-76	-56	-55	-72	-20	-48	-39	
Valmiiden tuotteiden varastot normaaliin verrattuna	-36	-28	-29	-21	-19	-19	-27	
Henkilökunnan määrä viimeisen 3 kk:n aikana	-47	-24	-37	-10	-3	23	-62	
Henkilökuntaodotus seuraavalle 3 kk:lle	-26	-22	-3	3	25	-33	-50	
Viennin määrä viimeisen 3 kk:n aikana	-67	-55	-30	-64	34	17	-34	
Vientiodotus seuraavalle 3 kk:lle	-26	-12	0	15	16	-5	-32	
Tuotannon / myynnin kasvun esteitä kaikkiaan	87	80	88	73	62	69	83	
Esteenä ammattityövoiman puute (% vastaajista)	0	8	16	2	12	0	0	
puute kapasiteetista	0	3	0	4	0	0	0	
riittämätön kysyntä	87	68	76	66	50	69	73	
muu este	1	1	0	0	0	0	9	
Suhdannetilanne tällä hetkellä	-88	-53	-33	-38	-22	-32	-68	
Suhdannenäkymät lähitulevaisuuteen	-18	4	22	21	24	5	-41	

Kemianteollisuus

- Suhdanneilanne heikentynyt vahvasta keskimääräiseksi
- Tuotanto ja henkilöstö pysyivät silti loivassa kasvussa kolmannella neljänneksellä
- Näkymät lähitulevaisuuteen pehmenneet nopeasti (saldoluku -29)
- Hintojen nousu päättyy, mutta kustannukset olisivat yhä jonkin verran kasvussa

Kemianteollisuuden suhdanteissa on tapahtunut voimakas muutos heikompaan viime kuukausina. Suhdanneilanne on painunut vahvasta keskinkertaiseksi ja näkymät lähitulevaisuuteen ovat selvästi aiempaa epävarmemmat.

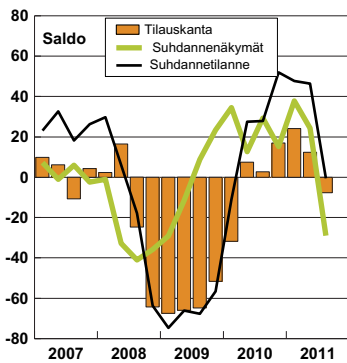
Tuotanto kasvoi vielä kohtalaisesti kolmannella neljänneksellä. Myös henkilöstöä lisättiin vähän. Kapasiteetin käyttöaste heikkeni hieman, mutta se on vielä monia muita toimialoja vahvempi.

Kirkkaat näkymät himmenneet nopeasti

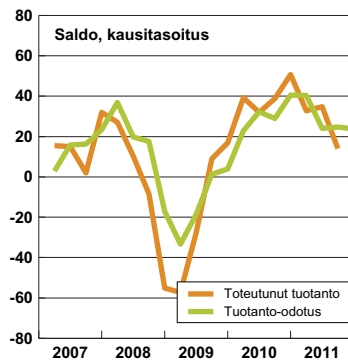
Suhdannenäkymien saldoluku oli lokakuussa -29 (heinäkuussa +24). Suhdannenousua odotti enää 3 % vastaajista, ja nyt jo 32 % ennusti tilanteen kääntyvän heikompaan loppusyksyllä ja talvella.

Tuotannon odotetaan pysyvän loivassa kasvussa, mutta henkilöstömäärissä tapahtuisi käänne alaspäin. Myyntihintojen nousun arvioidaan päättyvän, kun taas kustannusten nousun uskotaan jatkuvan.

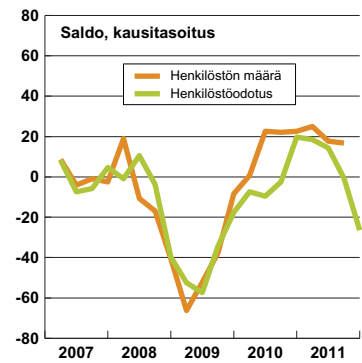
Suhdanteet



Tuotanto ja tuotanto-odotus



Henkilöstö ja henkilöstöodotus

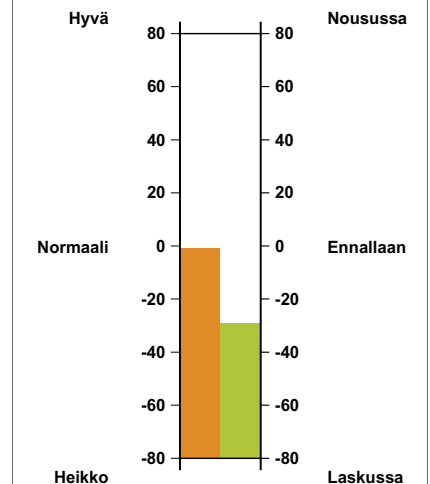


Suhdannetiedustelun päätuloksia, saldo

	2010				2011			
	I	II	III	IV	I	II	III	IV
Tuotannon määrä viimeisen 3 kk:n aikana	46	38	41	36	41	41	16	
Tuotanto-odotus seuraavalle 3 kk:lle	39	25	32	46	30	19	16	
Tuotantokapasiteettia sopivasti/liian vähän (% vastaajista)	58	84	82	84	86	89	80	
Tilaukanta normaaliin verrattuna	-32	8	3	17	25	12	-8	
Vientitilaukanta normaaliin verrattuna	-27	2	10	19	29	20	-2	
Valmiiden tuotteiden varastot normaaliin verrattuna	-19	-22	-33	3	-2	-12	4	
Henkilökunnan määrä viimeisen 3 kk:n aikana	-3	37	16	19	20	35	10	
Henkilökuntaodotus seuraavalle 3 kk:lle	-4	-7	21	18	20	-5	-25	
Viennin määrä viimeisen 3 kk:n aikana	64	61	63	64	47	65	27	
Vientiodotus seuraavalle 3 kk:lle	26	33	27	38	40	37	8	
Tuotannon / myynnin kasvun esteitä kaikkiaan	39	40	30	21	17	23	32	
Esteenä ammattityövoiman puute (% vastaajista)	3	5	4	3	1	7	5	
puute kapasiteetista	1	18	9	4	6	9	1	
riittämätön kysyntä	31	18	13	13	6	5	26	
muu este	5	2	4	1	4	1	0	
Suhdanneilanne tällä hetkellä	-11	27	27	51	48	46	0	
Suhdannenäkymät lähitulevaisuuteen	34	13	29	16	37	24	-29	

Suhdanneilanne

Suhdannenäkymät



Rakennustuoteteollisuus

- Tämänhetkinen suhdannetilanne lähellä keskimääristä
- Uusien tilausten kasvu kuitenkin hidastunut, tuotannon ja henkilöstön lisäys jäänyt melko vähäiseksi
- Näkymissä selvä käänne heikompaan: saldoluku nyt -53 (heinäkuussa +6)
- Tuotannon ja henkilöstön määrä pysyisi likimain ennallaan

Rakennustuoteteollisuuden yritykset kuvaavat tämänhetkistä suhdannetilannettaan lähestulkoon normaaliksi. Odotukset lähikuukausille ovat kuitenkin heikentyneet selvästi, ja suhdanteiden ennustetaan synkenevän loppusyksyn ja tulevan talven aikana.

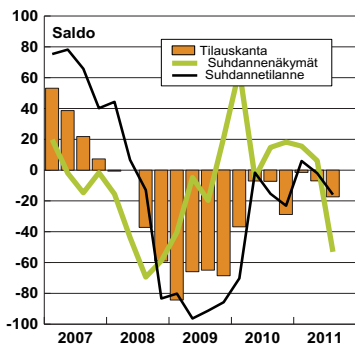
Uusien tilausten kasvu hidastui alkusyksyllä, mutta tilauskanta pysyi melko lähellä keskimääristä. Tuotannon ja henkilöstön kasvu jäi loivaksi.

Näkymät synkentyneet – tuotantomääriin ei suuria muutoksia

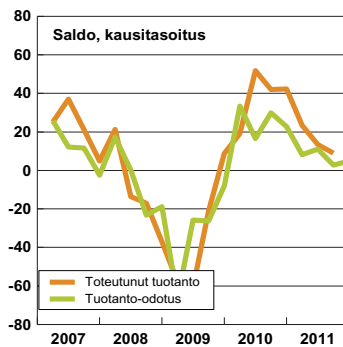
Suhdannenäkymien saldoluku oli lokakuussa -53 (heinäkuussa +6). Paranevia suhdanteita odotti nyt 11 prosenttia vastaajista ja peräti 64 prosenttia arvioi tilanteen kääntyvän heikompaan.

Sekä tuotannon että henkilöstön määrän arvioidaan kuitenkin pysyvän loppuvuonna likimain ennallaan.

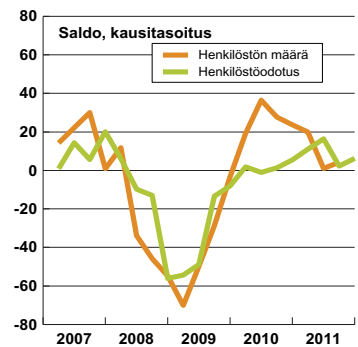
Suhdanteet



Tuotanto ja tuotanto-odotus

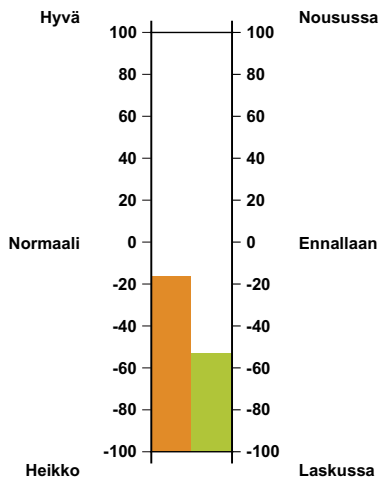


Henkilöstö ja henkilöstöodotus



Suhdannetilanne

Suhdannenäkymät



Suhdannetiedustelun päätuloksia, saldo

	2010				2011			
	I	II	III	IV	I	II	III	IV
Tuotannon määrä viimeisen 3 kk:n aikana	12	83	43	22	13	48	8	
Tuotanto-odotus seuraavalle 3 kk:lle	48	29	-10	20	40	2	-28	
Tuotantokapasiteettia sopivasti/liian vähän (% vastaajista)	60	75	72	69	74	76	68	
Tilaukanta normaaliin verrattuna	-37	-7	-7	-29	-2	-6	-17	
Vientiilaukanta normaaliin verrattuna	-66	-50	-45	-48	-41	-54	-61	
Valmiiden tuotteiden varastot normaaliin verrattuna	0	-5	-11	15	21	19	8	
Henkilökunnan määrä viimeisen 3 kk:n aikana	33	63	15	1	37	28	-10	
Henkilökuntaodotus seuraavalle 3 kk:lle	23	-5	-15	19	41	-6	-12	
Viennin määrä viimeisen 3 kk:n aikana	-50	-34	20	41	32	23	-2	
Vientiodotus seuraavalle 3 kk:lle	51	30	31	62	31	3	1	
Tuotannon / myynnin kasvun esteitä kaikkiaan	62	52	46	59	40	45	48	
Esteenä ammattityövoiman puute (% vastaajista)	1	3	3	4	10	16	12	
puute kapasiteetista	2	20	5	2	8	2	2	
riittämätön kysyntä	60	30	37	54	24	29	36	
muu este	0	0	0	0	0	0	0	
Suhdannetilanne tällä hetkellä	-70	-2	-16	-23	6	-2	-16	
Suhdannenäkymät lähitulevaisuuteen	66	-4	14	18	16	6	-53	

Teknologiатеollisuus

- Vastaajien mukaan tämänhetkinen suhdannetilanne hieman keskimääräistä heikompi
- Tuotannon kasvu pysähtyi; kesän myönteisistä odotuksista jäätiiin
- Näkymät talvikaudelle kääntyneet loivaan laskuun (saldoluku -8)
- Vaihtelu toimialan sisällä varsin suurta
- Tuotannon kasvu keskimäärin loivaa, henkilöstön määrä alenisi vähän

Teknologiатеollisuuden yritykset kuvaavat tämänhetkistä suhdannetilannettaan hieman keskimääräistä heikommaksi. Uusia tilauksia saatiin aiempia odotuksia niukemmin, ja tilauskannan arvioidaan olevan vähän alle tavanomaisen.

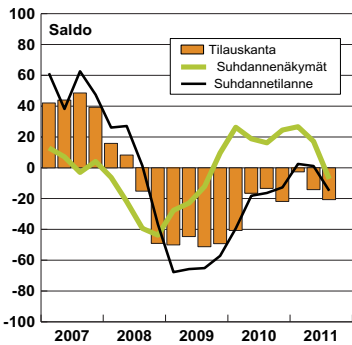
Tuotannon kasvu pysähtyi alkusyksyllä, ja edellisen tiedustelun myönteisistä odotuksista jäätiiin selvästi. Vastaajajyritysten henkilöstömäärä kasvoi vielä vähän. Kapasiteetin käyttöaste on lähellä pitkäaikaista keskitasoa.

Näkymät laskuun – hajonta toimialan sisällä suurta

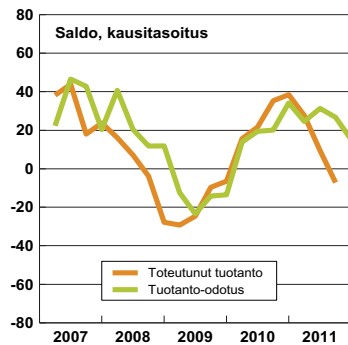
Suhdannenäkymien saldoluku oli lokakuussa -8 (heinäkuussa +17). Näkymissä on voimakasta hajontaa toimialan sisällä. Paranevaa kehitystä odotti nyt 24 % vastaajista ja heikkenevää 32 %.

Uusien tilausten määrän odotetaan pysyvän likimain ennallaan. Tuotannon kasvun arvioidaan olevan maltillista, ja henkilöstömäärä kääntyisi loivaan laskuun. Myyntihintojen ja kustannusten loiva nousu jatkuisi.

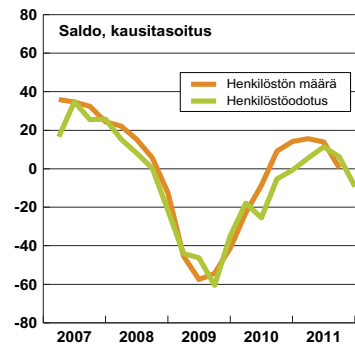
Suhdanteet



Tuotanto ja tuotanto-odotus



Henkilöstö ja henkilöstöodotus

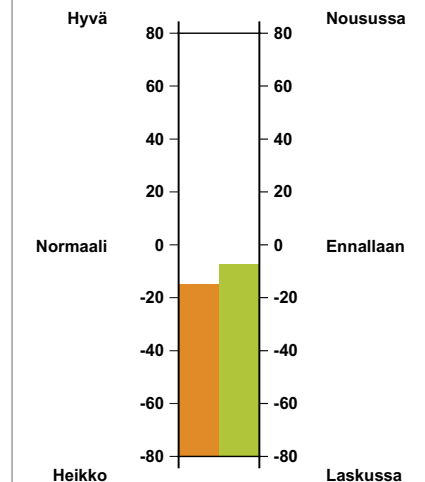


Suhdantetiedustelun päätuloksia, saldo

	2010				2011			
	I	II	III	IV	I	II	III	IV
Tuotannon määrä viimeisen 3 kk:n aikana	22	28	35	28	37	15	-7	
Tuotanto-odotus seuraavalle 3 kk:lle	31	18	33	18	43	23	14	
Tuotantokapasiteettia sopivasti/liian vähän (% vastaajista)	62	69	72	75	78	76	65	
Tilaukanta normaaliin verrattuna	-41	-17	-14	-22	-2	-14	-21	
Vientitilaukanta normaaliin verrattuna	-38	-23	-17	-22	0	-8	-20	
Valmiiden tuotteiden varastot normaaliin verrattuna	-9	0	2	-3	2	4	6	
Henkilökunnan määrä viimeisen 3 kk:n aikana	-19	-3	5	7	19	19	-5	
Henkilökuntaodotus seuraavalle 3 kk:lle	-19	2	-5	6	15	16	-16	
Viennin määrä viimeisen 3 kk:n aikana	-14	16	4	33	40	19	1	
Vientiodotus seuraavalle 3 kk:lle	17	20	25	31	42	32	6	
Tuotannon / myynnin kasvun esteitä kaikkiaan	48	42	44	37	31	35	41	
Esteenä ammattityövoiman puute (% vastaajista)	3	3	6	5	4	7	4	
puute kapasiteetista	8	11	6	3	7	5	7	
riittämätön kysyntä	38	28	28	29	19	24	32	
muu este	3	1	7	3	1	2	1	
Suhdannetilanne tällä hetkellä	-39	-18	-16	-12	2	2	-14	
Suhdannenäkymät lähitulevaisuuteen	26	19	16	25	27	17	-8	

Suhdannetilanne

Suhdannenäkymät



Kauppa

- Suhdannekuva pysyi vielä alkusyksyllä melko vakaana – tämänhetkinen tilanne vähän alle normaalin
- Myynti kasvoi yleisesti eikä henkilöstössä tapahtunut muutoksia
- Suhdannenäkymät tuntuvasti aiempaa varovaisemmat (saldoluku -24)
- Hintojen ja kustannusten nousu jatkuu merkittävänä

Kaupan alan yritysten suhdannekuva pysyi EK:n tiedustelun mukaan vielä kolmannella neljänneksellä melko vakaana. Myynnin kasvu jatkui eikä henkilöstössä tapahtunut suuria muutoksia. Yleistä suhdannetilannetta kuvataan silti vähän keskimääräistä heikommaksi.

Odotukset lähikuukausille ovat kuitenkin heikentyneet selvästi. Suhdanteiden ennustetaan synkkenevän talvikaudella ja myynnin kasvun odotetaan hidastuvan selvästi. Henkilöstömäärän enteillään laskevan

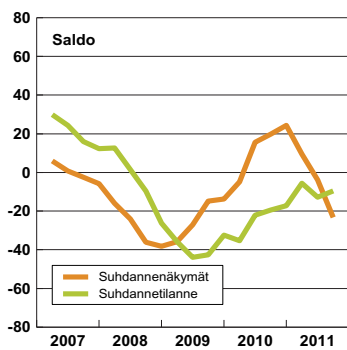
aavistuksen. Hintojen ja kustannusten nopean nousuvauhdin uskotaan hidastuvan vain hieman.

Suhdannenäkymät aiempaa varovaisemmat

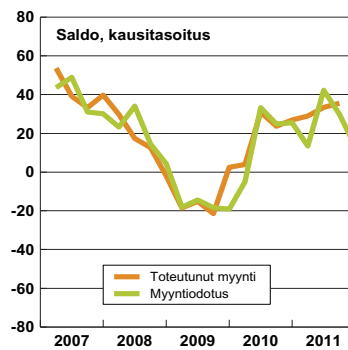
Suhdannenäkymien saldoluku oli lokakuussa -24 (heinäkuussa -4).

Lokakuun tiedustelussa vain 3 % vastaajista odotti suhdannenousua loppuvuodelle. Heikennystä ennustanut 27 prosenttia.

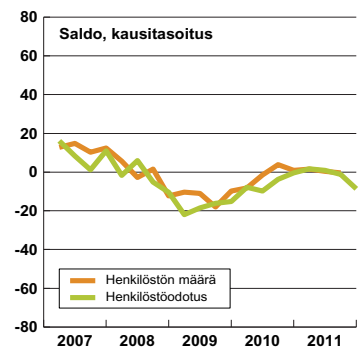
Suhdanteet



Myynti ja myyntiodotus

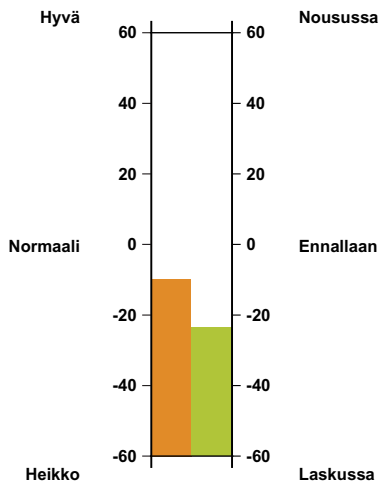


Henkilöstö ja henkilöstöodotus



Suhdannetilanne

Suhdannenäkymät



Suhdannetiedustelun päätuloksia, saldo

	2010				2011			
	I	II	III	IV	I	II	III	IV
Myynnin määrä viimeisen 3 kk:n aikana	4	30	24	27	29	34	36	
Myyntiodotus seuraavalle 3 kk:lle	33	24	26	14	42	29	13	
Henkilökunnan määrä viimeisen 3 kk:n aikana	-6	3	-1	-1	3	6	-5	
Henkilökuntaodotus seuraavalle 3 kk:lle	-2	-8	-1	2	8	-5	-11	
Tuotannon / myynnin kasvun esteitä kaikkiaan	43	35	34	41	39	36	28	
Esteenä ammattityövoiman puute (% vastaajista)	2	6	5	3	8	5	5	
puute kapasiteetista	5	1	3	2	7	2	3	
riittämätön kysyntä	32	28	24	36	23	26	18	
muu este	3	2	3	0	3	5	3	
Suhdannetilanne tällä hetkellä	-36	-23	-20	-18	-6	-13	-9	
Suhdannenäkymät lähitulevaisuuteen	-4	15	20	25	9	-4	-24	

Hotellit ja ravintolat

- Suhdanteet pysyivät vielä kolmannella neljänneksellä vakaina
- Myynti kasvoi yleisesti ja henkilöstöä lisättiin
- Suhdanneodotuksissa selvä käänne heikompaan (saldoluku -2)
- Myynnin kasvu jatkuisi aiempaa hitaampana ja henkilöstömäärä kääntyisi loivaan laskuun

Majoitus- ja ravitsemisalan yritykset kuvaavat tämänhetkistä suhdannetilannettaan vähän keskimääräistä paremmaksi.

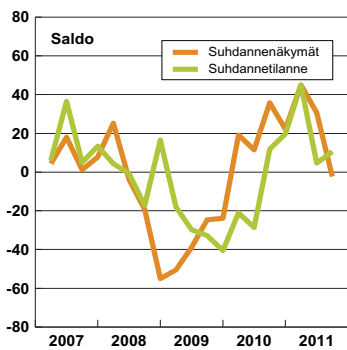
Myynti jatkoi yleisesti kasvussa kolmannella vuosineljänneksellä. Henkilöstöä lisättiin vähän enemmän kuin edellisessä tiedustelussa odotettiin. Hinnat ja kustannukset ovat kohonneet melko nopeasti.

Odotuksissa käänne heikompaan

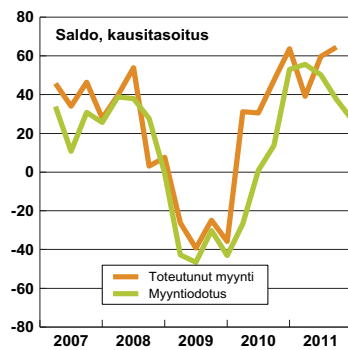
Tulevaisuudenodotuksissa on tapahtunut käänne heikompaan. Myynnin kasvu hidastuisi aiemmasta, ja henkilöstön määrän odotetaan jopa vähän alenevan.

Suhdannenäkymien saldoluku on lokakuussa tehdyssä tiedustelussa -2 (heinäkuussa +31). Suhdannenousun jatkumista talvikaudella ennusti uusimmassa tiedustelussa 13 % vastaajista, ja 15 % odotti käännettä heikompaan.

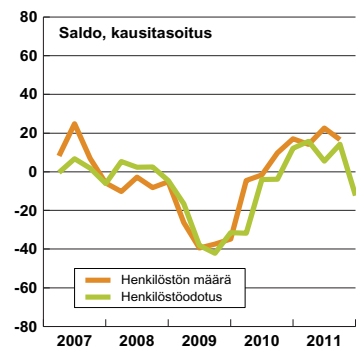
Suhdanteet



Myynti ja myyntiodotus



Henkilöstö ja henkilöstöodotus

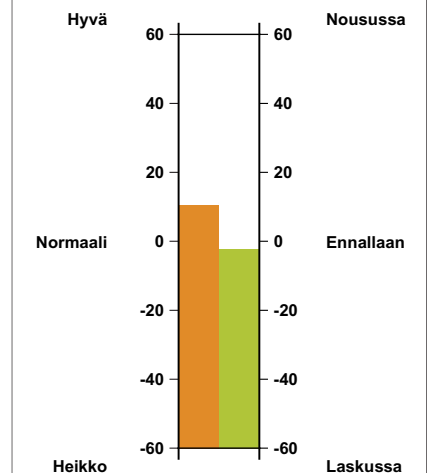


Suhdannetiedustelun päätuloksia, saldo

	2010				2011			
	I	II	III	IV	I	II	III	IV
Myynnin määrä viimeisen 3 kk:n aikana	41	29	49	50	52	58	67	
Myyntiodotus seuraavalle 3 kk:lle	1	20	63	41	53	40	40	
Henkilökunnan määrä viimeisen 3 kk:n aikana	-6	4	8	9	15	29	14	
Henkilökuntaodotus seuraavalle 3 kk:lle	11	-1	4	3	23	18	-24	
Tuotannon / myynnin kasvun esteitä kaikkiaan	55	31	33	59	25	39	31	
Esteenä ammattityövoiman puute (% vastaajista)	1	0	5	28	13	13	16	
puute kapasiteetista	0	0	0	0	0	0	0	
riittämätön kysyntä	54	26	27	33	16	27	19	
muu este	0	5	0	11	0	0	0	
Suhdannetilanne tällä hetkellä	-21	-28	12	20	44	5	10	
Suhdannenäkymät lähitulevaisuuteen	20	12	35	23	45	31	-2	

Suhdannetilanne

Suhdannenäkymät



Liikenne

- Suhdanne tilanne pysynyt selvästi keskimääräistä heikompana
- Tuotanto kasvoi vain aavistuksen ja henkilöstömäärä laski
- Yleiset suhdannenäkymät talvikaudelle heikot, saldoluku -54 (heinäkuussa -24)
- Myynti kääntyisi laskuun ja kustannusten nousu hidastuisi vain vähän

Liikennealan yritysten kuvasivat suhdanteitaan edelleen selvästi keskimääräistä heikommiksi.

Myynti kasvoi vain aavistuksen ja henkilöstö väheni hieman, Kustannusten nousu painoi kannattavuutta.

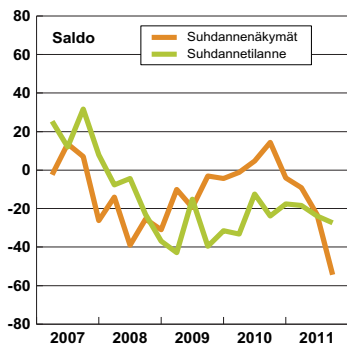
Talvikaudesta odotetaan heikkoa

Suhdanneodotukset talvikaudelle ovat heikot. Myynnin ennustetaan kääntyvän laskuun, ja henkilöstön määrä alenisi. Kustannusten näh-

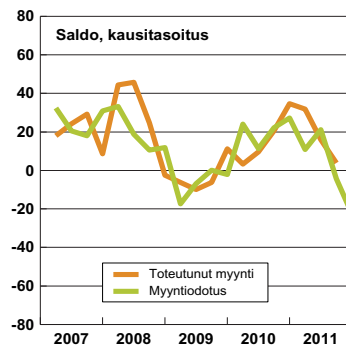
dään nousevan edelleen, vaikka nousuvauhdin arvioidaan hidastuvan hieman.

Suhdannenäkymien saldoluku oli lokakuussa -54 (heinäkuussa -24). Suhdanteiden paranemista ennustavia yrityksiä ei uusimmassa tiedustelussa ollut. Tilanteen heikkenemistä odotti peräti 54 % vastaajista, kun 46 % arvioi sen pysyvän ennallaan.

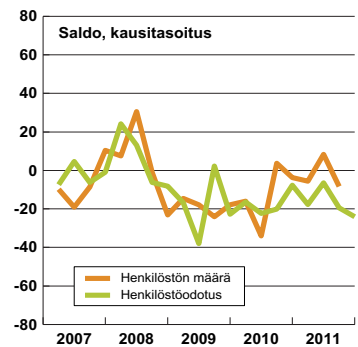
Suhdanteet



Myynti ja myyntiodotus

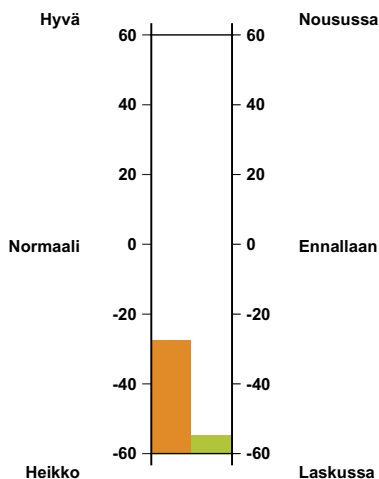


Henkilöstö ja henkilöstöodotus



Suhdanne tilanne

Suhdannenäkymät



Suhdanne tiedustelun päätuloksia, saldo

	2010				2011			
	I	II	III	IV	I	II	III	IV
Myyntin määrä viimeisen 3 kk:n aikana	4	9	24	32	34	13	6	
Myyntiodotus seuraavalle 3 kk:lle	20	22	35	-3	31	-3	-15	
Henkilökunnan määrä viimeisen 3 kk:n aikana	-21	-37	5	-2	-10	2	-6	
Henkilökuntaodotus seuraavalle 3 kk:lle	-16	-22	0	-30	1	-21	-15	
Tuotannon / myynnin kasvun esteitä kaikkiaan	52	47	66	62	34	37	60	
Esteenä ammattityövoiman puute (% vastaajista)	1	2	11	7	4	11	9	
puute kapasiteetista	0	0	30	20	3	7	7	
riittämätön kysyntä	50	43	34	35	19	23	44	
muu este	12	3	0	0	5	4	5	
Suhdanne tilanne tällä hetkellä	-33	-12	-24	-17	-18	-24	-27	
Suhdannenäkymät lähitulevaisuuteen	-2	5	15	-5	-9	-24	-54	

Rahoitus ja vakuutus

- Suhdannetilanne heikentynyt aavistuksen, mutta vielä lähellä keskimääräistä
- Myynnin kasvu jatkui ja henkilöstömäärä pysyi likimain ennallaan
- Suhdanneodotukset kuitenkin huomattavan varovaiset (saldoluku -46)
- Myynti pysyisi kasvussa, mutta henkilöstömäärä supistuisi jonkin verran

Rahoitus- ja vakuutusalan yritykset kuvaavat suhdannetilanteensa heikentyneen aavistuksen mutta olevan vielä lähellä keskimääräistä. Myynnin kasvu jatkui alkusyksyllä ja henkilöstö pysyi likimain ennallaan.

Näkymät selvästi heikentyneet – myynnin odotetaan silti kasvavan

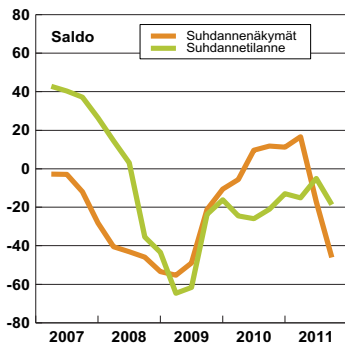
Odotukset seuraavalle puolelle vuodelle ovat huomattavan varovaiset. Suhdannetilanteen arvioidaan yleisesti heikkenevän, vaikka myynnin

odotetaan kasvavan yhä jonkin verran.

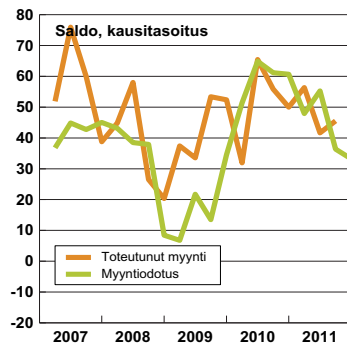
Suhdannenäkymien saldoluku oli lokakuussa -46 (heinäkuussa -17).

Uusimmassa tiedustelussa vain yksi prosentti vastaajista arvioi suhdanteiden paranevan lähiaikoina. Käännettä heikompaan ennusti nyt 47 prosenttia yrityksistä.

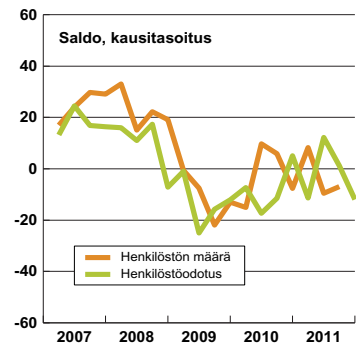
Suhdanteet



Myynti ja myyntiodotus



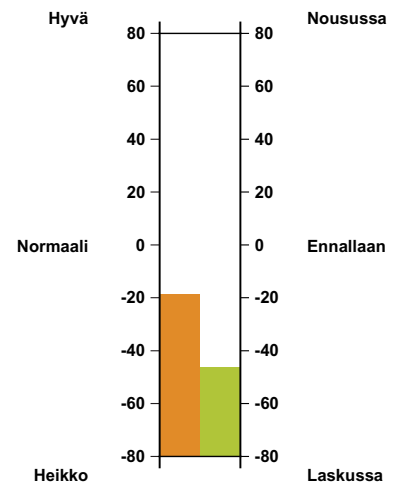
Henkilöstö ja henkilöstöodotus



Suhdantietiedustelun päätuloksia, saldo

	2010				2011			
	I	II	III	IV	I	II	III	IV
Myynnin määrä viimeisen 3 kk:n aikana	32	66	55	50	57	42	46	
Myyntiodotus seuraavalle 3 kk:lle	65	61	61	48	55	36	34	
Henkilökunnan määrä viimeisen 3 kk:n aikana	-17	22	8	-19	6	7	-5	
Henkilökuntaodotus seuraavalle 3 kk:lle	-18	-12	12	-14	12	1	-4	
Tuotannon / myynnin kasvun esteitä kaikkiaan	32	29	28	45	50	11	24	
Esteenä ammattityövoiman puute (% vastaajista)	18	3	21	6	14	9	14	
puute kapasiteetista	0	0	0	0	0	0	0	
riittämätön kysyntä	8	24	7	20	7	1	9	
muu este	8	2	0	18	38	1	1	
Suhdannetilanne tällä hetkellä	-25	-26	-21	-13	-16	-6	-18	
Suhdannenäkymät lähitulevaisuuteen	-6	9	12	12	16	-17	-46	

Suhdannetilanne Suhdannenäkymät



Tieto- ja viestintäpalvelut

- Suhdannetilanne lokakuussa aavistuksen keskimääräistä vahvempi
- Myynti ja henkilöstö jatkoivat kasvua alkusyksyllä
- Suhdannenäkymät aiempaa varovaisemmat (saldoluku -23)
- Myynnin ja henkilöstön arvioidaan silti pysyvän kasvussa

Tieto- ja viestintäpalveluyritysten mukaan suhdannetilanne oli lokakuussa aavistuksen keskimääräistä vahvempi, kun sekä myynti että henkilöstön määrä ovat olleet kasvussa.

Näkymät melko varovaiset

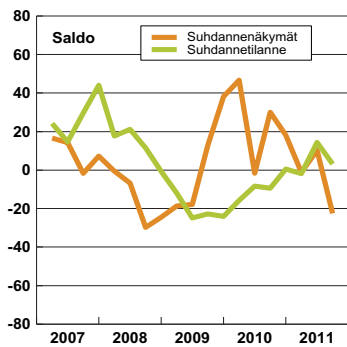
Suhdanneodotukset lähikuukausille ovat heikentyneet. Yleisen suhdannetilanteen ennustetaan jonkin verran synkenevän vaikka myynti ja henkilöstö pysyisivätkin kasvussa.

Yleisten suhdannenäkymien saldoluku oli lokakuussa tehdyssä Suhdan-

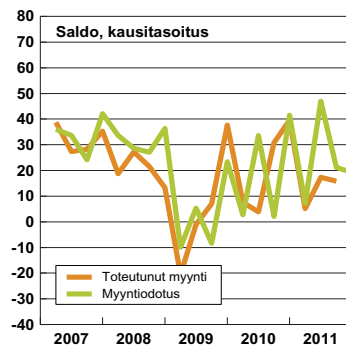
nebarometrissa -23 (heinäkuussa +10). Vahvistuvia suhdanteita ennusti nyt ainoastaan 2 % vastaajista, kun jo 25 % odotti käännettä heikompaan.

Myynnin kasvun ennustetaan kuitenkin jatkuvan kohtalaisena ja henkilöstöä odotetaan lisättävän edelleen. Myyntihinnat ja kustannukset pysyivät likimain ennallaan.

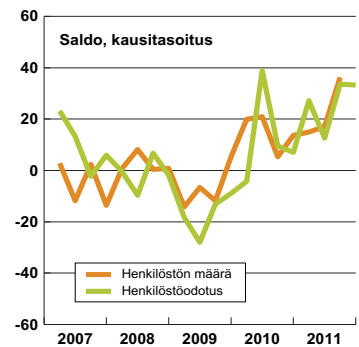
Suhdanteet



Myynti ja myyntiodotus

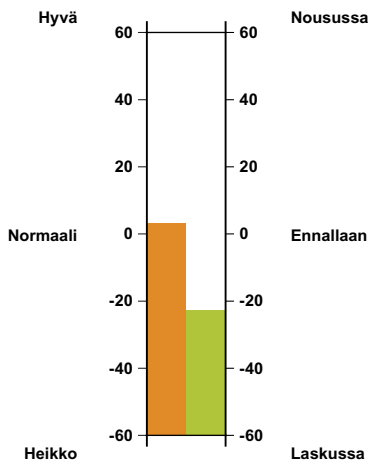


Henkilöstö ja henkilöstöodotus



Suhdannetilanne

Suhdannenäkymät



Suhdannetiedustelun päätuloksia, saldo

	2010				2011			
	I	II	III	IV	I	II	III	IV
Myynnin määrä viimeisen 3 kk:n aikana	8	4	31	39	6	18	15	
Myyntiodotus seuraavalle 3 kk:lle	34	3	42	8	46	21	19	
Henkilökunnan määrä viimeisen 3 kk:n aikana	23	26	-5	16	19	21	25	
Henkilökuntaodotus seuraavalle 3 kk:lle	43	-2	-1	31	20	19	22	
Tuotannon / myynnin kasvun esteitä kaikkiaan	23	25	25	30	30	23	33	
Esteenä ammattityövoiman puute (% vastaajista)	5	6	14	18	25	11	17	
puute kapasiteetista	0	0	0	0	0	0	0	
riittämätön kysyntä	17	15	11	12	11	12	16	
muu este	1	6	2	1	2	2	0	
Suhdannetilanne tällä hetkellä	-15	-8	-9	0	-2	15	3	
Suhdannenäkymät lähitulevaisuuteen	46	-1	30	19	-1	10	-23	

Kiinteistöpalvelut

- Tämänhetkinen suhdannetilanne keskimääräistä vahvempi
- Näkymät seuraavalle puolelle vuodelle yhä verrattain hyvät (saldoluku +14)
- Myynnin ja henkilöstön kasvun ennustetaan jatkuvan loppuvuonna

Kiinteistö- ja siivouspalvelualan yritysten mukaan suhdannekuva on jatkunut keskimääräistä vankempaan. Myynti kasvoi melko ripeästi, mutta henkilöstön kasvu jäi hieman valoisia odotuksia hitaammaksi. Kannattavuus oli alkusyksyllä vakaa.

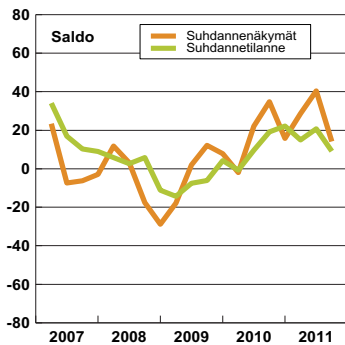
Verrattain hyvät suhdanneodotukset

Näkymät lähitulevaisuuteen ovat edelleen verrattain hyvät, ja yleisen suhdannetilanteen ennustetaan paranevan loppusyksyn ja talven aikana. Suhdannenäkymien saldoluku oli

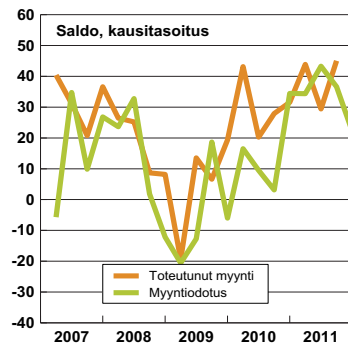
lokakuussa +14 (heinäkuussa +41). Suhdannenousun jatkumista ennusti uusimmassa kyselyssä 22 % vastaajista, ja vain 8 % arvioi tilanteen heikkenevän.

Myynnin kasvun ennustetaan jonkin verran hidastuvan, mutta henkilöstöä lisättäisiin yhä. Kannattavuuden arvioidaan pysyvän likimain ennallaan.

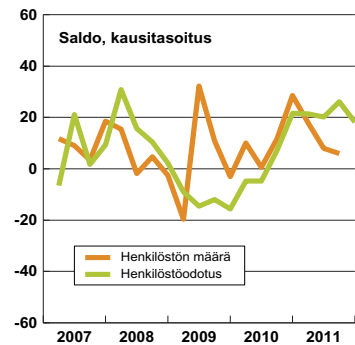
Suhdanteet



Myynti ja myyntiodotus



Henkilöstö ja henkilöstöodotus

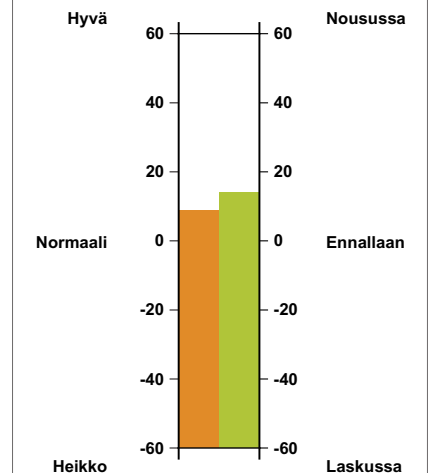


Suhdantietiedustelun päätuloksia, saldo

	2010				2011			
	I	II	III	IV	I	II	III	IV
Myynnin määrä viimeisen 3 kk:n aikana	43	20	28	32	44	30	46	
Myyntiodotus seuraavalle 3 kk:lle	9	3	34	34	43	37	22	
Henkilökunnan määrä viimeisen 3 kk:n aikana	8	9	20	20	17	13	17	
Henkilökuntaodotus seuraavalle 3 kk:lle	10	0	15	19	32	19	12	
Tuotannon / myynnin kasvun esteitä kaikkiaan	41	29	39	39	45	57	46	
Esteenä ammattityövoiman puute (% vastaajista)	22	19	20	21	43	55	45	
puute kapasiteetista	2	6	2	6	9	0	1	
riittämätön kysyntä	16	9	8	12	8	2	4	
muu este	1	0	11	4	0	0	1	
Suhdannetilanne tällä hetkellä	-1	10	19	22	14	21	9	
Suhdannenäkymät lähitulevaisuuteen	-1	22	35	16	29	41	14	

Suhdannetilanne

Suhdannenäkymät



Muut palvelut

- Tämänhetkinen tilanne vähän keskimääräistä vahvempi
- Näkymät talvikaudelle aiempaa vaisummat, mutta silti valtaosin myönteiset (saldoluku +5)
- Myynnin ja henkilöstön kasvun arvioidaan jatkuvan

Muita palvelualoja edustavat yritykset kuvaavat tämänhetkistä tilannettaan vähän keskimääräistä paremmaksi. Muihin palvelualoihin luetaan Suhdannebarometrissa muun muassa opetus-, sosiaali- ja terveyspalvelut.

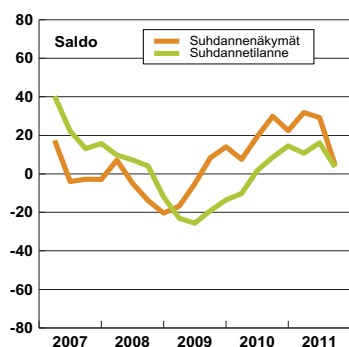
Odotukset edelleen suhteellisen hyvät

Näkymät lähitulevaisuuteen ovat aiempaa varovaisemmat, mutta edelleen suhteellisen myönteiset. Yleisen suhdannetilanteen ennustetaan hieman paranevan talvikauden aikana.

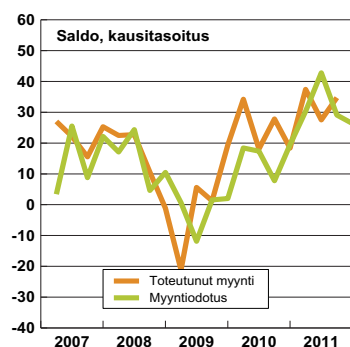
Suhdannenäkymien saldoluku oli lokakuussa +5 (heinäkuussa +29). Suhdanteiden kohenemista odotettiin uusimmassa tiedustelussa 16 prosenttia yrityksistä, kun käännettä heikompaan ennusti 11 % vastaajista.

Myynnin arvioidaan jatkavan kasvua loppuvuoden ajan, ja henkilöstöäkin aiotaan jonkin verran kasvattaa.

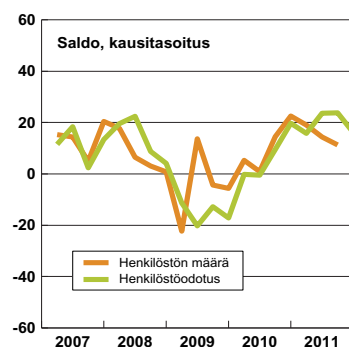
Suhdanteet



Myynti ja myyntiodotus

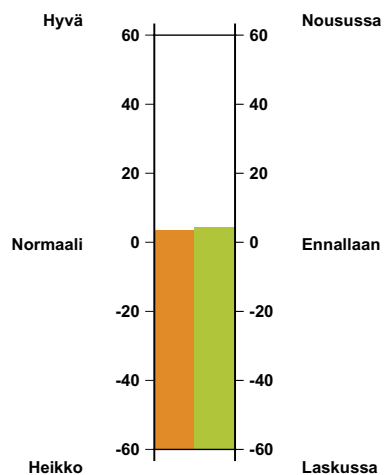


Henkilöstö ja henkilöstöodotus



Suhdannetilanne

Suhdannenäkymät

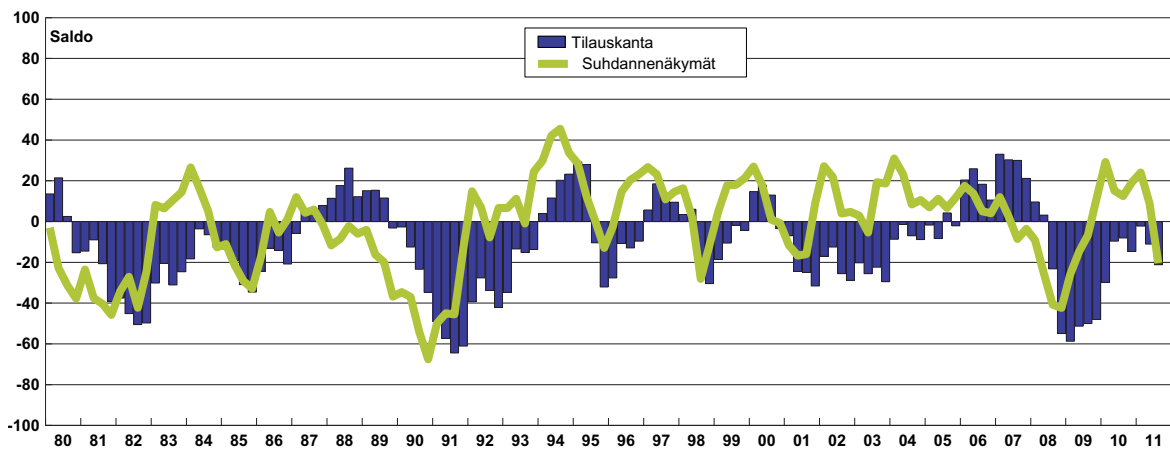


Suhdannetiedustelun päätuloksia, saldo

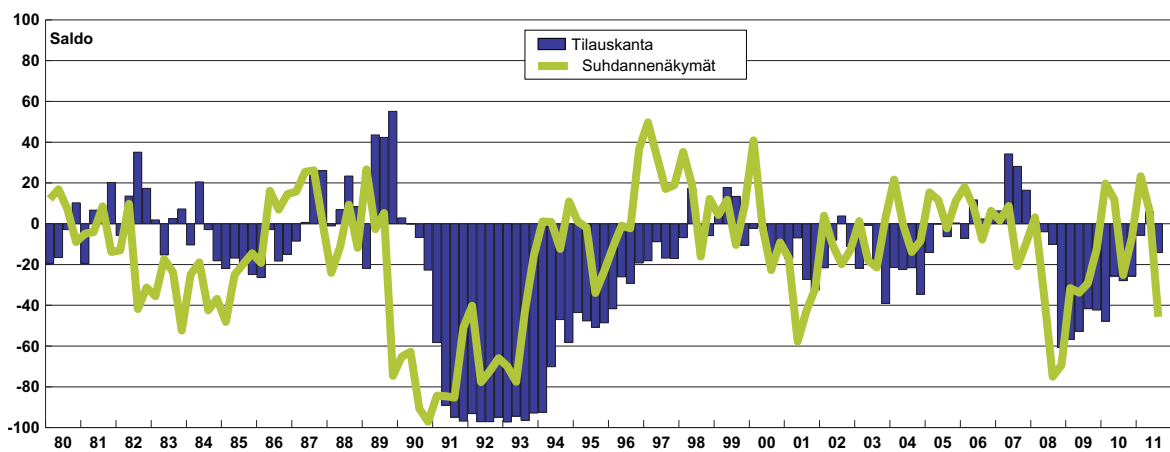
	2010				2011			
	I	II	III	IV	I	II	III	IV
Myynnin määrä viimeisen 3 kk:n aikana	34	19	27	18	38	28	34	
Myyntiodotus seuraavalle 3 kk:lle	17	8	19	31	42	29	26	
Henkilökunnan määrä viimeisen 3 kk:n aikana	7	4	19	16	22	16	16	
Henkilökuntaodotus seuraavalle 3 kk:lle	12	3	13	15	35	18	8	
Tuotannon / myynnin kasvun esteitä kaikkiaan	42	30	52	34	46	51	46	
Esteenä ammattityövoiman puute (% vastaajista)	19	17	21	18	38	44	36	
puute kapasiteetista	2	4	1	5	5	0	1	
riittämätön kysyntä	20	13	22	13	11	6	13	
muu este	2	1	7	3	0	3	1	
Suhdannetilanne tällä hetkellä	-11	2	9	14	11	17	4	
Suhdannenäkymät lähitulevaisuuteen	7	20	30	22	31	29	5	

Pitkiä aikasarjoja

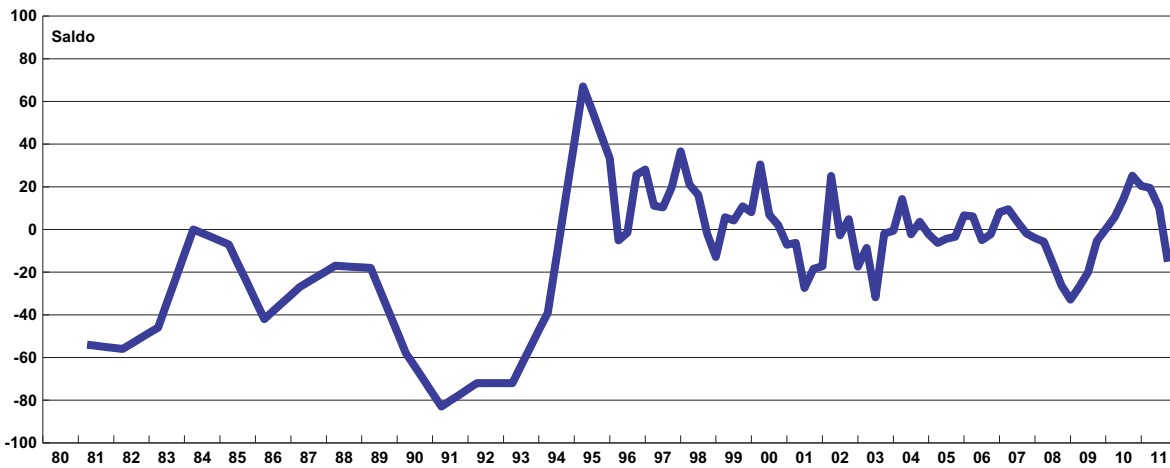
Teollisuuden suhdannenäkymät ja tilauskanta



Rakentamisen suhdannenäkymät ja tilauskanta

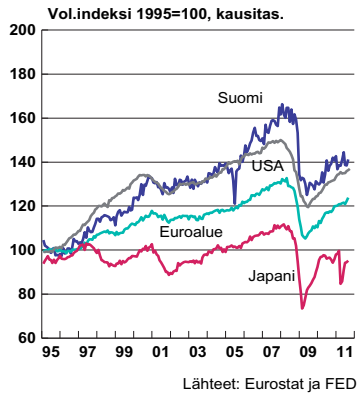


Palvelujen suhdannenäkymät

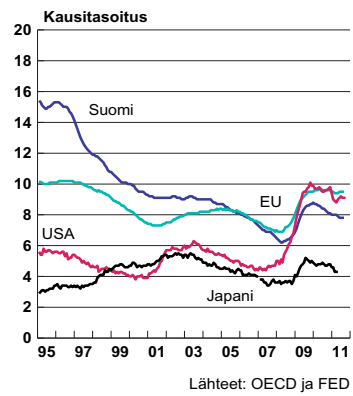


Taustatietoa taloudesta

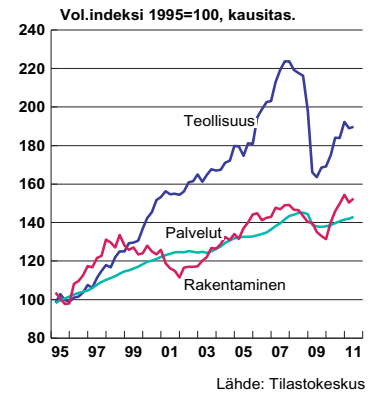
Teollisuustuotannon kehitys



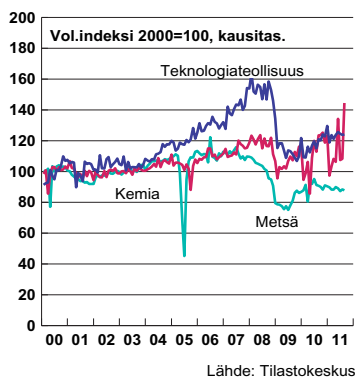
Työttömyysaste, %



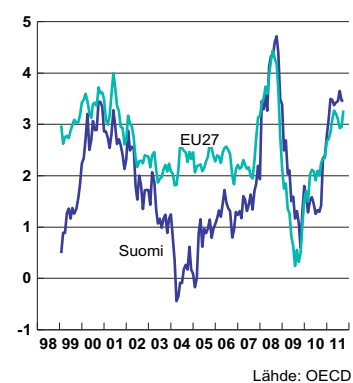
Kokonaistuotanto pääelinkeinoittain



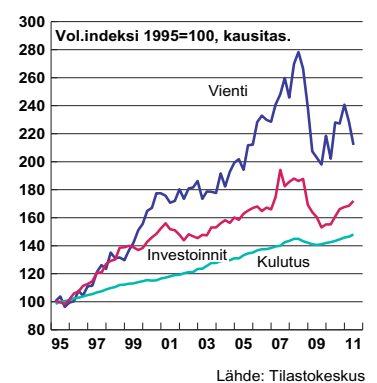
Teollisuustuotanto



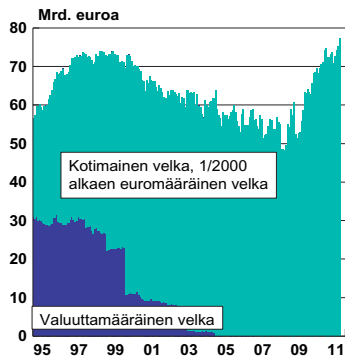
Inflaatio, %



Kysynnän päätekijät

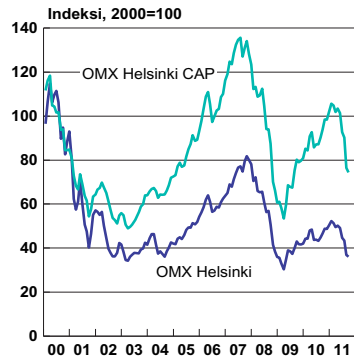


Valtionvelka



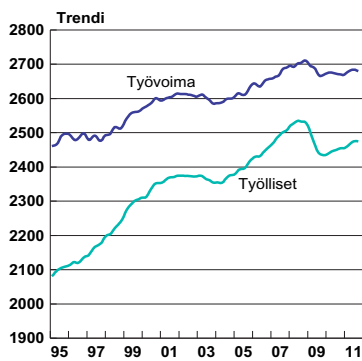
Lähde: Valtiokonttori

Pörssikursseja



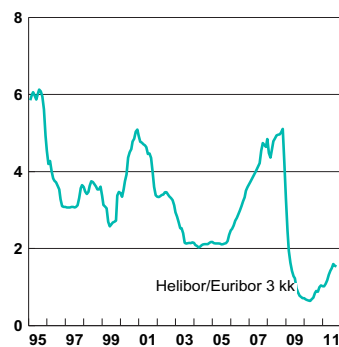
Lähde: OMX Helsinki

Työvoiman kysyntä ja tarjonta



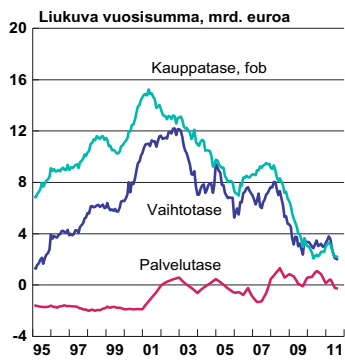
Lähde: Tilastokeskus

Lyhyt markkinakorko, %



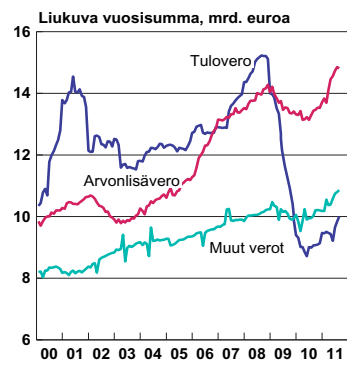
Lähde: Suomen Pankki

Ulkomaankaupan taseet



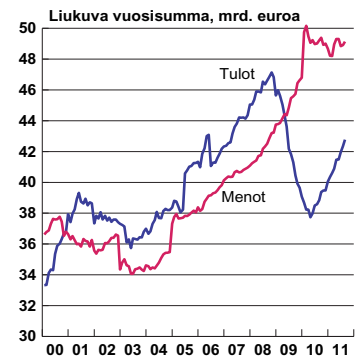
Lähde: Suomen Pankki

Valtion tulovero, ALV ja muut verot



Lähde: Valtiokonttori

Valtiontalouden tulot ja menot



Lähde: Valtiokonttori

Suhdannotiedustelu- menetelmä

EK:n Suhdannebarometri

Elinkeinoelämän keskusliitto EK tekee kuukausittain suhdannotiedusteluja koko suomalaiselle elinkeinoelämälle.

Neljä kertaa vuodessa tehdään laajempi tiedustelu, jonka tuloksista julkistetaan **Suhdannebarometri**-julkaisu. Lisäksi kuukausittain julkaistaan suppeampi luottamusindikaattoritiedote.

Teollisuuden suhdannotiedusteluja on tehty Suomessa vuodesta 1966 alkaen. Palvelualoilla ensimmäiset tiedustelut on aloitettu 1980-luvun lopulla, mutta merkittävämpi laajennus tapahtui vasta 2000-luvun puolivälissä.

Tässä julkaisussa on esitetty EK:n uusimman suhdannotiedustelun tulokset koko yksityiseltä sektorilta. Tiedustelu on tehty **lokakuussa 2011**. Siihen on vastannut **1 016 yritystä**, jotka työllistävät Suomessa **lähes 270 000 henkilöä**.

Elokuussa 2010 julkaistavasta tiedustelusta lähtien vastaajayritysten luokitteluksi toimialoille on käytetty uutta TOL 2008 -luokitusta. Muutoksen vaikutus Suhdannebarometrin tuloksiin on kuitenkin varsin pieni.

Teollisuuden, rakentamisen sekä joidenkin palvelualojen historia-tiedot on kerätty TT:n aiemmassa Suhdannebarometrissa. Valtaosa palvelualojen aikasarjatiedostoista on PT:n suhdannotiedustelusta. Tiedustelumenetelmän muutoksen vuoksi palvelualojen aiemmat tiedot eivät ole kaikilta osin täysin vertailukelpoisia uusimpien havaintojen kanssa.

EK:n Suhdannebarometri on **osa EU:n komission suhdannekyselyjärjestelmää**. Järjestelmään osallistuvat organisaatiot tekevät yhdenmukaisia tiedusteluja kaikissa EU-maissa. Kaikkiaan vastaavanlaisia tiedusteluja tehdään nykyisin yli 50 maassa.

Yleistä suhdannotiedusteluista

Suhdannotiedusteluilla selvitetään yritysjohtajien näkemyksiä taloudellisesta tilanteesta sekä lähitulevaisuutta koskevia odotuksia. Tiedusteluilla etsitään ennen muuta suhdanteiden käännepeitteitä. Tyypillisesti suhdannotiedustelujen kysymyksillä voidaan kartoittaa talouskehitystä noin puoli vuotta eteenpäin.

Tiedustelujen kysymykset ovat valtaosin laadullisia, ja niissä on tyypillisesti kolme vastausvaihtoehtoa. Kyselyllä kartoitetaan esimer-

kiksi sitä, onko vastaajayrityksen tuotanto tai työvoima kasvanut (+), pysynyt ennallaan (=) vai vähentynyt (-). Joitakin muuttujia, kuten tilauskantaa ja varastoja, pyydetään vertaamaan myös normaaliin.

Tulokset painotetaan yrityskoolla

Teollisuudessa yritysکوhtaiset vastaukset on painotettu vastaajayrityksen liikevaihdolla ja palveluissa henkilökunnan määrällä. Toimialojen keskinäisessä vertailussa painoina on käytetty jalostusarvopainoja. Pienten yritysten aliedustus otoksessa on korjattu niin, että niiden osuus vastaa todellista osuutta kullakin toimialalla.

Useimmat suuret yritykset vastaavat tiedusteluun toimipaikoittain tai tuotannonaloittain, ei konsernitasolla.

Toimialoittaiset vastaukset esitetään julkaisussa useimmiten ns. **saldolukuina**. Saldoluku on positiivista kehitystä kuvanneiden osuus vähennettynä negatiivista kehitystä kuvanneiden osuudella. Jos esimerkiksi 30 % vastaajista (painotettuna) on vastannut tuotantonsa kasvaneen, 50 % pysyneen ennallaan ja 20 % vähentyneen, saldoluku on 30 - 20 eli +10.

Elinkeinoelämän keskusliitto EK

PL 30 (Eteläranta 10), 00131 Helsinki • Puhelin 09 420 20
Faksi 09 4202 2299 • www.ek.fi

Raportti internetissä:
www.ek.fi

ISSN 0783-3350

Lisätietoja:

Johtava ekonomisti
Penna Urrila
Puh. 09 4202 2606
etunimi.sukunimi@ek.fi

Ekonomisti
Jouko Kangasniemi
Puh. 09 4202 2608
etunimi.sukunimi@ek.fi

Ulkoasu: Ulla Nurminen | EK 2011